

SEZIONI GEOLOGICO-STRATIGRAFICHE
COMUNE DI CASCINA

APPROVAZIONE AI SENSI DELL'ART. 23 L.R. 65/2014
Sindaco di Pisa
MICHELE CONTI
Assessore Urbanistica
MASSIMO DRINGOLI

Sindaco di Cascina
MICHELANGELO BETTI
Assessore Urbanistica
IRENE MASONI

Responsabile del procedimento: Ing. Daisy Ricci
Garante informazione e partecipazione: Dott.ssa Valeria Pagni

Responsabile Macrostruttura Governo del Territorio - Cascina:
Ing. Luisa Nigro

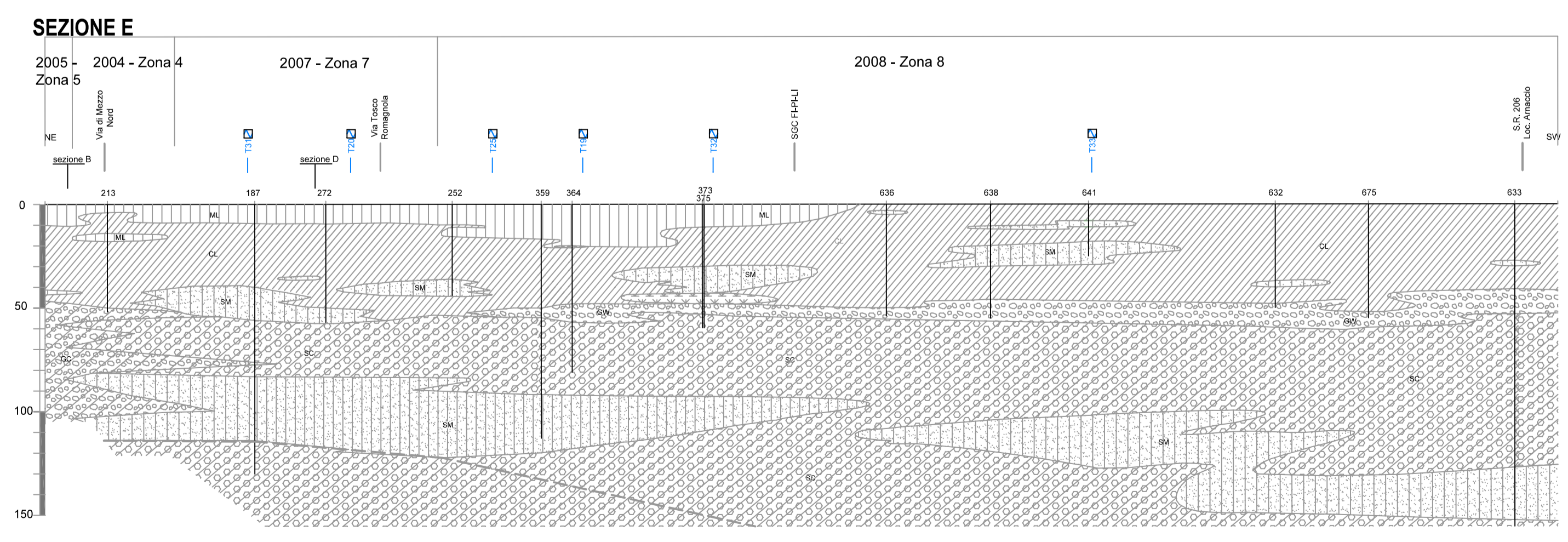
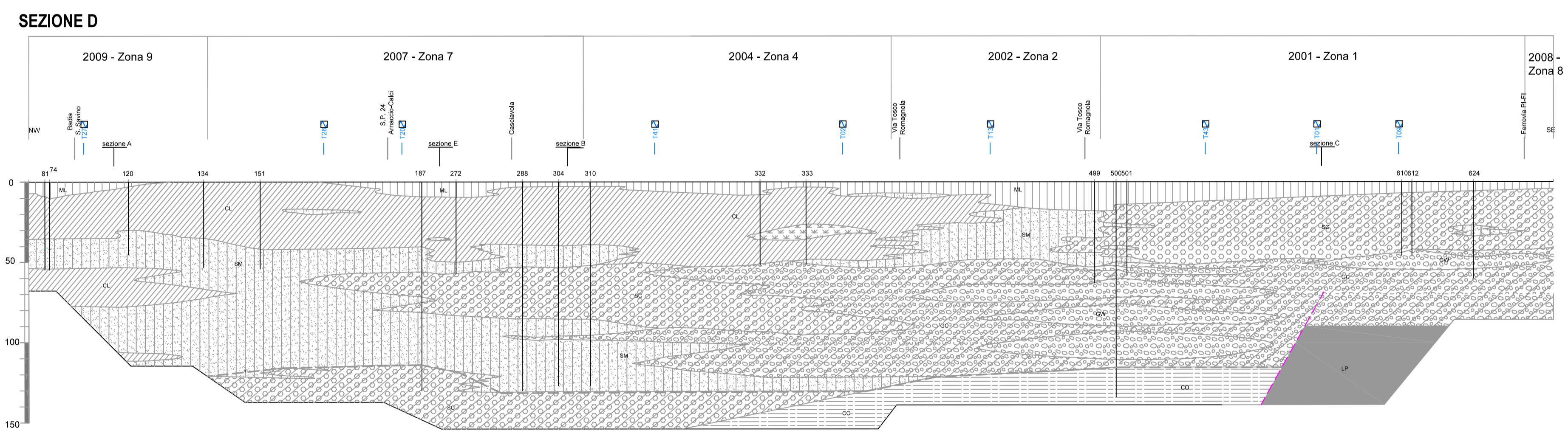
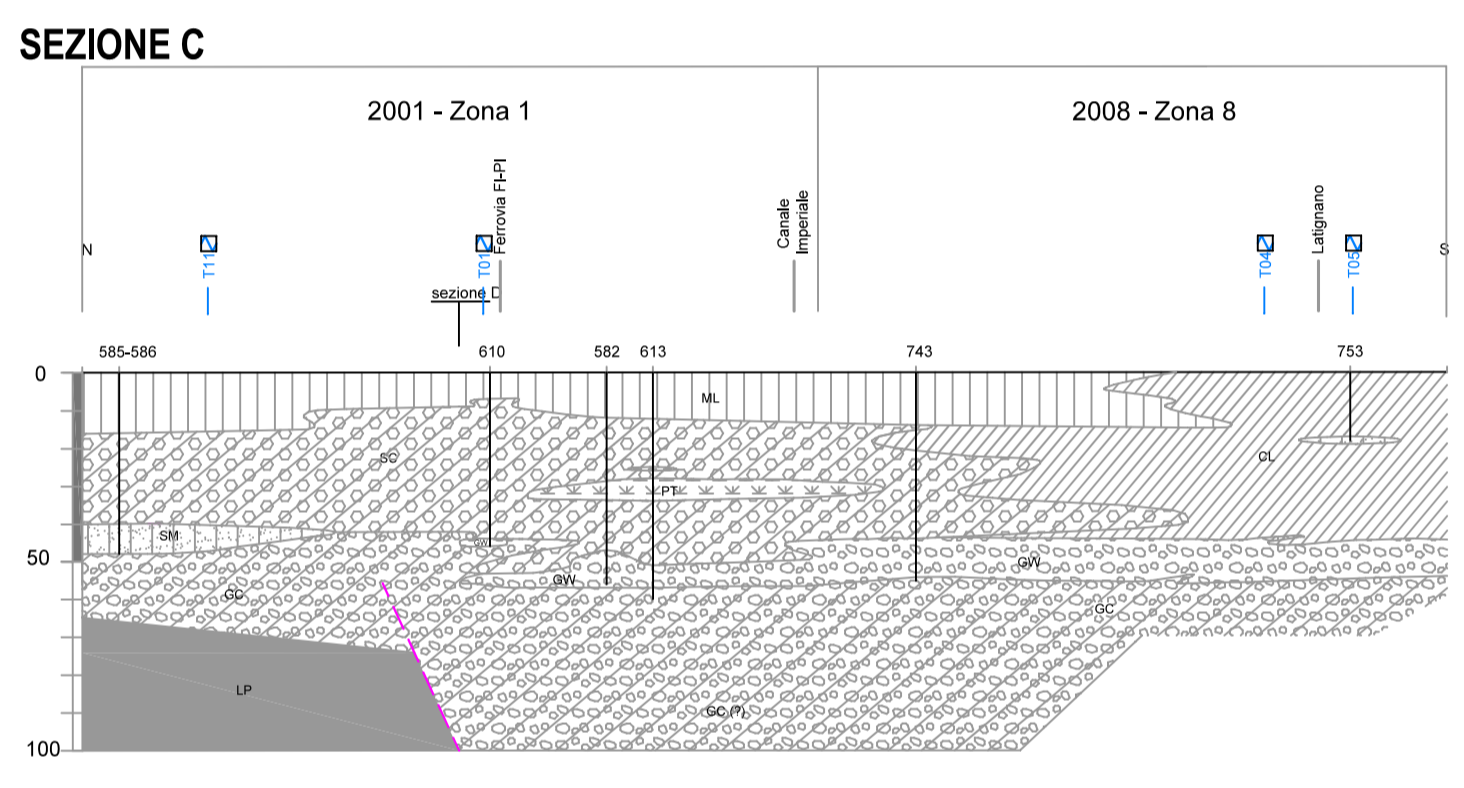
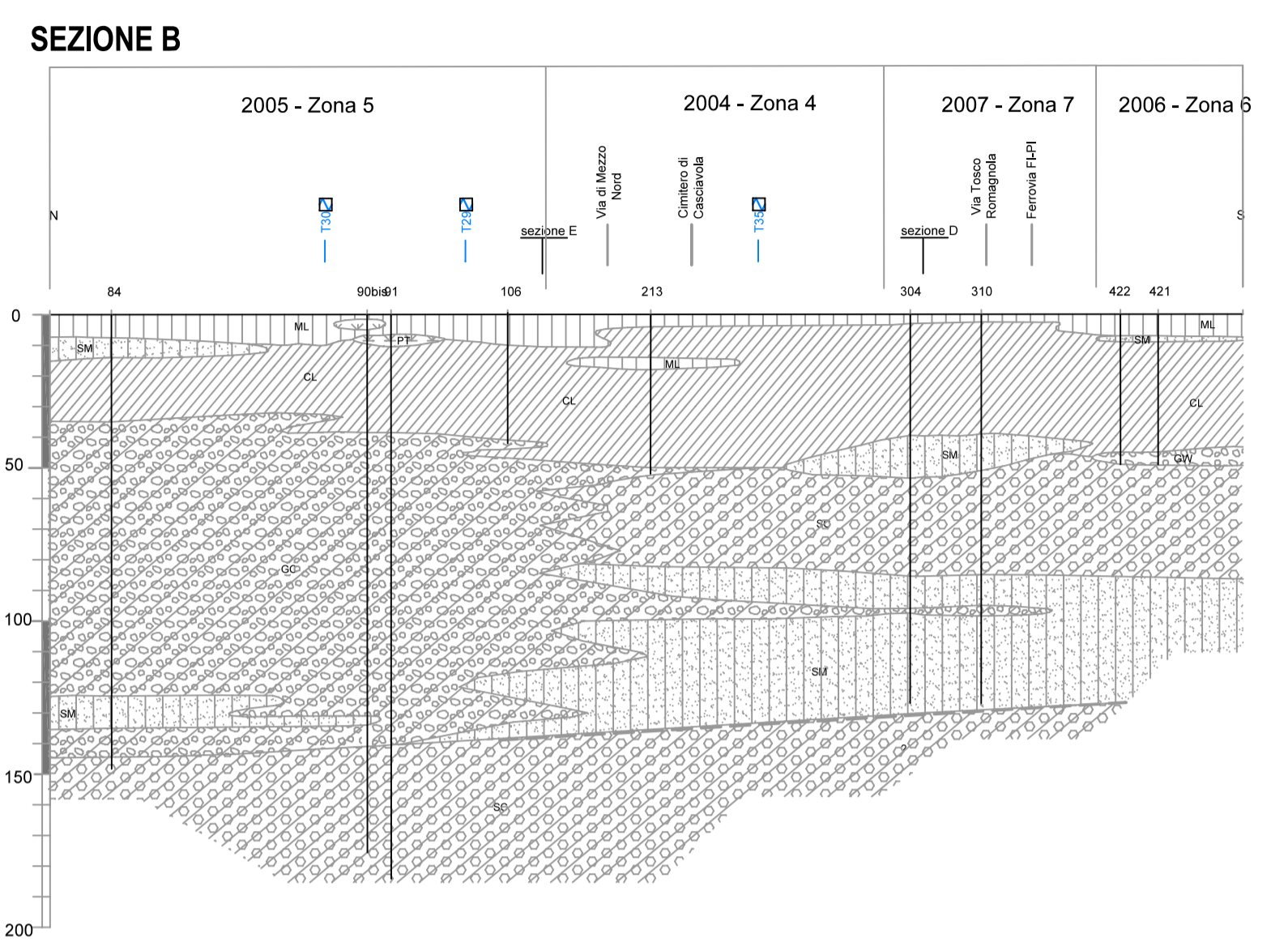
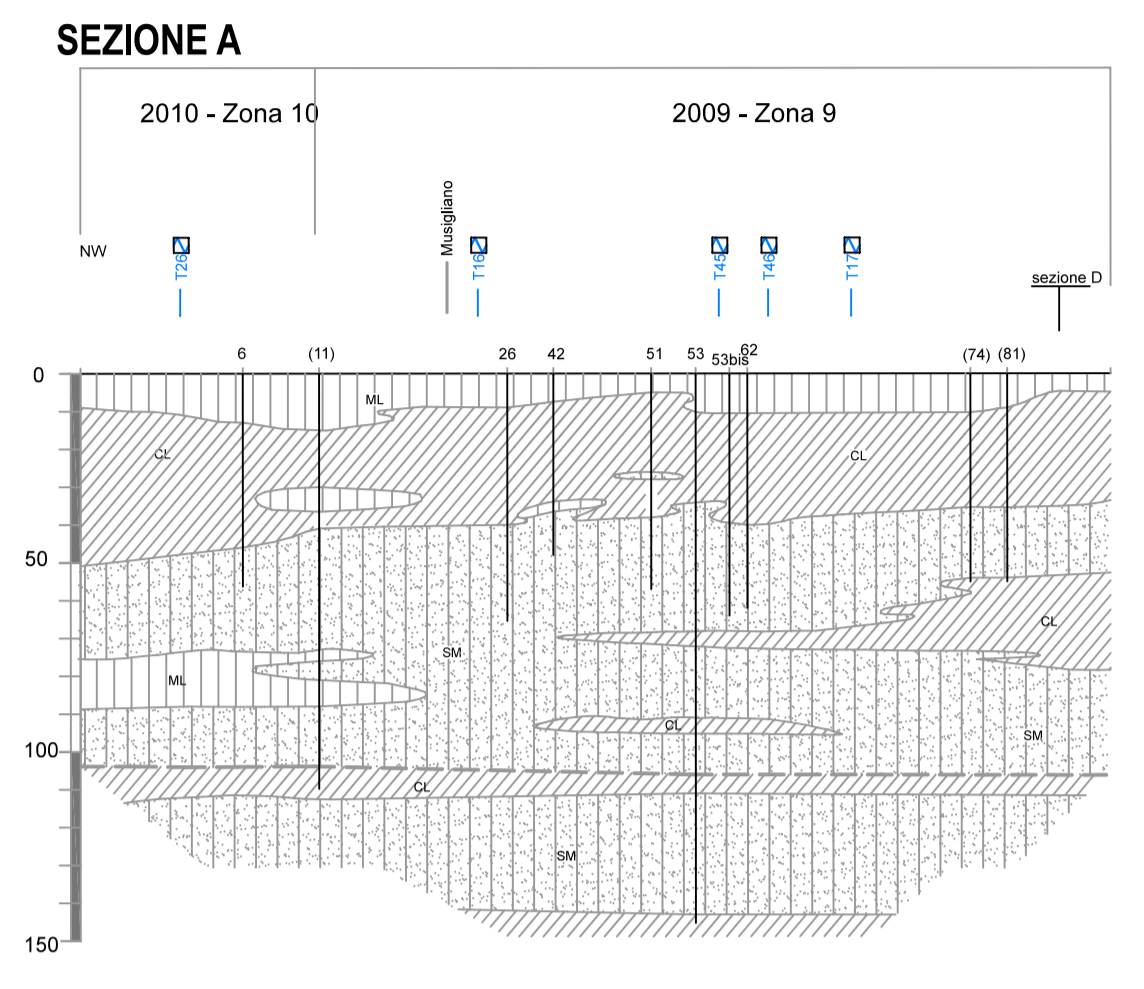
Responsabile Macrostruttura 1 - Comune di Cascina: ing. Luisa Nigro

UFFICIO DI PIANO
Coordinamento tecnico - Arch. Sandro Ciabatti
Comune di Cascina - Arch. Alice Lenzi
Comune di Cascina - Arch. Davide Tonelli
Comune di Pisa - Geol. Alessandra Pippi
Comune di Pisa - Dott.ssa Biol. Manuela Ferri

CODIUVATO DA:
ufficio Urbanistica, ufficio Edilizia - Comune di Pisa
ufficio Urbanistica, ufficio Edilizia - Comune di Cascina

ELABORAZIONI GRAFICHE E CARTOGRAFICHE
dott. Lorenzo Pagnini, dott.ssa Patricia Guerriero,
dott.ssa Eni Nurihana

INDAGINI DI SUPPORTO
Indagini geologiche e sismiche - Geol. Roberta Giorgi
Indagini idrauliche - Ing. Gazzini (Hiderogo Ingegnerie)
Riconoscimento patrimonio edilizio esistente, adeguamento del P.S.I. al Piano Regionale Cave (P.R.C.) - Coop. Città Futura
Territorio Rurale - Scuola Superiore S. Anna
Valutazioni ambientali - Dott.ssa Elisabetta Norci
Studio Mobilità - TAGES Società Cooperativa



LEGENDA

- Terreni contenenti resti di attività antropica (RI)
- Ghiaie pulite con granulometria ben assortita, miscela di ghiaia e sabbia (GW)
- Ghiaie argillose, miscela di ghiaia, sabbia e argilla (GC)
- Sabbie pulite e ben assortite, sabbie ghiaiose (SW)
- Sabbie limose, miscela di sabbia e limo (SM)
- Sabbie argillose, miscela di sabbia e argilla (SC)
- Limi inorganici, sabbie fini, limi micacei o diatomacei (MH)
- Limi inorganici, farina di roccia, Sabbie fini limose o argillose, limi argillosi di bassa plasticità (ML)
- Argille inorganiche di medio-bassa plasticità, Argille ghiaiose o sabbiose, argille limose, argille magre (CL)
- Argille inorganiche di alta plasticità, argille grasse (CH)
- Torbe ed altre terre fortemente organiche (PT)
- Substrato granulare cementato (GR)
- Substrato coesivo sovraconsolidato (CO)
- Substrato geologico lapideo (LP)
- Dati geognostici di base e loro proiezioni (228)
- Punto di misura ambientale
- Limite substrato geologico presunto
- Faglia presunta potenzialmente attiva e capace