

ISO

4

**PIANO STRUTTURALE INTERCOMUNALE DEI COMUNI DI PISA E CASCINA
 QUADRO CONOSCITIVO
 PATRIMONIO EDILIZIO ESISTENTE CON FUNZIONE PRODUTTIVA ARTIGIANALE
 COMMERCIALE**

SCHEDA DI RILIEVO ISOLATO

Data 18/06/2020

Scheda n. **OVEST_ISO4**

Comune CASCINA - Denominazione Area - ZONA ARTIGIANALE CASCINA OVEST

Vie : viale Europa – via Francia – via Belgio

DENOMINAZIONE DELLE ATTIVITÀ PREVALENTI – Clima x – Stanleybet – Parco giochi - Slot

TIPO DI ATTIVITÀ - TIPOLOGIA PREVALENTE: commerciale artigianale

ATTUALE UTILIZZAZIONE

Non attività Parziale attività Prevalentemente in attività Totale attività
 Presenza scheletro fabbricato con recinzione cantiere

SUPERFICI

Superficie complessiva isolato mq 7.255
 Superficie coperta mq 3.389
 Superficie attualmente non attiva mq./% 360 66%

STATO DI CONSERVAZIONESufficiente buono ottimo Presenza di degrado no parziale totale **STRUMENTO ATTUATIVO** Piano Particolareggiato zona produttiva Cascina Ovest

APPROVAZIONE - DCC n.44 del 14.06.2000

VALUTAZIONE DI SINTESI

TIPOLOGIA DELLA NON ATTIVITA' ALL'INTERNO DELL'ISOLATOnon utilizzo dismissione futura dismissione Parziale uso

DISMISSIONE - PRESENZA SCHEDA EDIFICIO ____ NO _____ numero ____/____

DESCRIZIONE/ NOTE :

FORMA DEL LOTTO: ad L

RECINZIONI : lotti completamente recintati con tipi diversi (muro di bozze, ringhiere ecc..)

TIPOLOGIA DELLE PERTINENZE ampi spazi interni a piazzale e a parcheggio privato, in parte usati a deposito
 OMOGENITA' DEI FABBRICATI no, presenza di tipologie specialistiche (nautica)











ISO

5

**PIANO STRUTTURALE INTERCOMUNALE DEI COMUNI DI PISA E CASCINA
 QUADRO CONOSCITIVO
 PATRIMONIO EDILIZIO ESISTENTE CON FUNZIONE PRODUTTIVA ARTIGIANALE
 COMMERCIALE**

SCHEDA DI RILIEVO ISOLATO

Data 18/06/2020

Scheda n. **OVEST_ISO5**

Comune CASCINA - Denominazione Area - ZONA ARTIGIANALE CASCINA OVEST

Vie : viale Europa – via Francia – via Belgio

DENOMINAZIONE DELLE ATTIVITÀ PREVALENTI – E Esserenergia –Studio Legale- Johnson Control –
 SmartKiosk - Trackset

TIPO DI ATTIVITÀ - TIPOLOGIA PREVALENTE: direzionale**ATTUALE UTILIZZAZIONE**

Non attività Parziale attività Prevalentemente in attività Totale attività

SUPERFICI

Superficie complessiva isolato mq 4.269
 Superficie coperta mq 790
 Superficie attualmente non attiva mq./% _____

STATO DI CONSERVAZIONE

Sufficiente buono ottimo

Presenza di degrado no parziale totale

STRUMENTO ATTUATIVO Piano Particolareggiato zona produttiva Cascina Ovest

APPROVAZIONE - DCC n.44 del 14.06.2000

VALUTAZIONE DI SINTESI

TIPOLOGIA DELLA NON ATTIVITA' ALL'INTERNO DELL'ISOLATO

non utilizzo dismissione futura dismissione

DISMISSIONE - PRESENZA SCHEDA EDIFICIO ____ NO _____ numero ____/____

DESCRIZIONE/ NOTE :

FORMA DEL LOTTO: trapezoidale

RECINZIONI : lotto non recintato

TIPOLOGIA DELLE PERTINENZE ampi spazi interni a piazzale e a parcheggio privato

OMOGENITA' DEI FABBRICATI si





ISO

6

**PIANO STRUTTURALE INTERCOMUNALE DEI COMUNI DI PISA E CASCINA
 QUADRO CONOSCITIVO
 PATRIMONIO EDILIZIO ESISTENTE CON FUNZIONE PRODUTTIVA ARTIGIANALE
 COMMERCIALE**

SCHEDA DI RILIEVO ISOLATO

Data 18/06/2020

Scheda n. **OVEST_ISO6**

Comune CASCINA - Denominazione Area - ZONA ARTIGIANALE CASCINA OVEST

Vie : Viale Europa, via Norvegia, SP31

DENOMINAZIONE DELLE ATTIVITÀ PREVALENTI – Eurohotel, Centro Galileo (Apinfiore, bar, uffici), Las Vegas
TIPO DI ATTIVITÀ - TIPOLOGIA PREVALENTE: RICETTIVO, DIREZIONALE, COMMERCIALE anche vicinato,
 SERVIZI

ATTUALE UTILIZZAZIONE

Non attività Parziale attività Prevalentemente in attività Totale attività

SUPERFICI

Superficie complessiva isolato mq 10.007
 Superficie coperta mq. 4.790
 Superficie attualmente non attiva mq./% 2.388 50%

STATO DI CONSERVAZIONE

Sufficiente buono ottimo

Presenza di degrado no parziale totale

STRUMENTO ATTUATIVO Piano Particolareggiato zona produttiva Cascina Ovest

APPROVAZIONE - DCC n.44 del 14.06.2000

VALUTAZIONE DI SINTESI

TIPOLOGIA DELLA NON ATTIVITA' ALL'INTERNO DELL'ISOLATO

non utilizzo dismissione futura dismissione

Aree non in uso nel centro Galileo sia al piano terra (commerciale) che al piano primo (direzionale)

DISMISSIONE - PRESENZA SCHEDA EDIFICIO ___ NO _____ numero ___/_____

DESCRIZIONE/ NOTE :

FORMA DEL LOTTO: quadrangolare con aree a verde interne, oltre ad ampi parcheggi pubblici e parcheggio privato dell'attività in fronte Giovanni Calzature

RECINZIONI non recintato

TIPOLOGIA DELLE PERTINENZE marciapiedi e aiuole oltre a spazi a verde

OMOGENITA' DEI FABBRICATI no sia per funzione che tipologia, ma buono stato di conservazione



EDIFICIO 40-41



EDIFICIO 33





EDIFICIO 34



ISO

7

**PIANO STRUTTURALE INTERCOMUNALE DEI COMUNI DI PISA E CASCINA
 QUADRO CONOSCITIVO
 PATRIMONIO EDILIZIO ESISTENTE CON FUNZIONE PRODUTTIVA ARTIGIANALE
 COMMERCIALE**

SCHEDA DI RILIEVO ISOLATO

Data 18/06/2020

Scheda n. **OVEST_ISO7**

Comune CASCINA - Denominazione Area - ZONA ARTIGIANALE CASCINA OVEST

Vie : viale Europa – via Spagna – via Grecia

DENOMINAZIONE DELLE ATTIVITÀ PREVALENTI – Colortecnica-Tycos- Aurora catering-Bucciolini

TIPO DI ATTIVITÀ - TIPOLOGIA PREVALENTE: commerciale –direzionale artigianale

ATTUALE UTILIZZAZIONENon attività Parziale attività Prevalentemente in attività Totale attività **SUPERFICI**

Superficie complessiva isolato mq 9.223

Superficie coperta mq 5.406

Superficie attualmente non attiva mq./% -

STATO DI CONSERVAZIONESufficiente buono ottimo Presenza di degrado no parziale totale **STRUMENTO ATTUATIVO** Piano Particolareggiato zona produttiva Cascina Ovest

APPROVAZIONE - DCC n.44 del 14.06.2000

VALUTAZIONE DI SINTESI

TIPOLOGIA DELLA NON ATTIVITA' ALL'INTERNO DELL'ISOLATOnon utilizzo dismissione futura dismissione

Parziale uso

DISMISSIONE - PRESENZA SCHEDA EDIFICIO ___NO_____ numero____/_____

DESCRIZIONE/ NOTE :

FORMA DEL LOTTO: rettangolare

RECINZIONI : lotti completamente recintati (muro di bozze, ringhiere ecc..)

TIPOLOGIA DELLE PERTINENZE ampi spazi interni a piazzale e a parcheggio privato, in parte usati a deposito

OMOGENITA' DEI FABBRICATI no







EDIFICIO 25





ISO

8

**PIANO STRUTTURALE INTERCOMUNALE DEI COMUNI DI PISA E CASCINA
 QUADRO CONOSCITIVO
 PATRIMONIO EDILIZIO ESISTENTE CON FUNZIONE PRODUTTIVA ARTIGIANALE
 COMMERCIALE**

SCHEDA DI RILIEVO ISOLATO

Data 18/06/2020

Scheda n. **OVEST_ISO8**

Comune CASCINA - Denominazione Area - ZONA ARTIGIANALE CASCINA OVEST

Vie : Viale Europa, via Sant'Ilario sud, via Olanda, S.S.67 bis Tosco Romagnola (via Arnaccio)

DENOMINAZIONE DELLE ATTIVITÀ PREVALENTI – Pro.Du.Co – Fidis – CFT – Arte marmo – Gioli - DAI
TIPO DI ATTIVITÀ - TIPOLOGIA PREVALENTE: COMMERCIALE - LOGISTICA

ATTUALE UTILIZZAZIONE

Non attività Parziale attività Prevalentemente in attività Totale attività

SUPERFICI

Superficie complessiva isolato mq 22.966
 Superficie coperta mq 10.259
 Superficie attualmente non attiva mq./% 334 3%

STATO DI CONSERVAZIONE

Sufficiente buono ottimo

Presenza di degrado no parziale totale

STRUMENTO ATTUATIVO Piano Particolareggiato zona produttiva Cascina Ovest

APPROVAZIONE - DCC n.44 del 14.06.2000

VALUTAZIONE DI SINTESI

TIPOLOGIA DELLA NON ATTIVITA' ALL'INTERNO DELL'ISOLATO

non utilizzo dismissione futura dismissione

Aree non in uso nel centro Galileo sia al piano terra (commerciale) che al piano primo (direzionale)

DISMISSIONE - PRESENZA SCHEDA EDIFICIO ___ NO ___ numero ___/___

DESCRIZIONE/ NOTE :

FORMA DEL LOTTO: poligonale

RECINZIONI presenza recinzioni varie tipologie

TIPOLOGIA DELLE PERTINENZE resede pavimentato con presenza di posti auto

OMOGENITA' DEI FABBRICATI no













EDIFICIO 15









ISO

9

**PIANO STRUTTURALE INTERCOMUNALE DEI COMUNI DI PISA E CASCINA
 QUADRO CONOSCITIVO
 PATRIMONIO EDILIZIO ESISTENTE CON FUNZIONE PRODUTTIVA ARTIGIANALE
 COMMERCIALE**

SCHEDA DI RILIEVO ISOLATO

Data 18/06/2020

Scheda n. **OVEST_ISO9**

Comune CASCINA - Denominazione Area - ZONA ARTIGIANALE CASCINA OVEST

Vie : viale Europa – via Olanda - S.S.67 bis Tosco Romagnola (via Arnaccio) – SP 31 Strada Provinciale
 Cucigliana-Lorenzana

DENOMINAZIONE DELLE ATTIVITÀ PREVALENTI – Scotti Auto – Numero Uno Fitness

TIPO DI ATTIVITÀ - TIPOLOGIA PREVALENTE: COMMERCIALE - LOGISTICA

ATTUALE UTILIZZAZIONE

Non attività Parziale attività Prevalentemente in attività Totale attività

SUPERFICI

Superficie complessiva isolato mq 18.327
 Superficie coperta mq 3.446
 Superficie attualmente non attiva mq./% -

STATO DI CONSERVAZIONE

Sufficiente buono ottimo

Presenza di degrado no parziale totale

STRUMENTO ATTUATIVO Piano Particolareggiato zona produttiva Cascina Ovest

APPROVAZIONE - DCC n.44 del 14.06.2000

VALUTAZIONE DI SINTESI

TIPOLOGIA DELLA NON ATTIVITA' ALL'INTERNO DELL'ISOLATO

non utilizzo dismissione futura dismissione

Aree non in uso nel centro Galileo sia al piano terra (commerciale) che al piano primo (direzionale)

DISMISSIONE - PRESENZA SCHEDA EDIFICIO ___NO_____ numero____/_____

DESCRIZIONE/ NOTE :

FORMA DEL LOTTO: poligonale

RECINZIONI totalmente recintato (muratura e ringhiera)

TIPOLOGIA DELLE PERTINENZE resede pavimentato e asfaltato con presenza di posti auto

OMOGENITA' DEI FABBRICATI no



EDIFICIO 1-2-3



EDIFICIO 3





ISO
10

PIANO STRUTTURALE INTERCOMUNALE DEI COMUNI DI PISA E CASCINA
QUADRO CONOSCITIVO
PATRIMONIO EDILIZIO ESISTENTE CON FUNZIONE PRODUTTIVA ARTIGIANALE
COMMERCIALE

SCHEDA DI RILIEVO ISOLATO

Data 18/06/2020

Scheda n. **OVEST_ISO10**

Comune CASCINA - Denominazione Area - ZONA ARTIGIANALE CASCINA OVEST

Vie : via Grecia- S.S.67 bis Tosco Romagnola (via Arnaccio) – SP 31 Strada Provinciale Cucigliana-Lorenzana

DENOMINAZIONE DELLE ATTIVITÀ PREVALENTI – EX MOSTRA MOBILIO – SKY EYE SYSTEM – CEI FERNANDO ARREDAMENTI

TIPO DI ATTIVITÀ - TIPOLOGIA PREVALENTE: ARTIGIANALE

ATTUALE UTILIZZAZIONE

Non attività Parziale attività Prevalentemente in attività Totale attività

SUPERFICI

Superficie complessiva isolato mq 8.669

Superficie coperta mq 3.919

Superficie attualmente non attiva mq./% 1.061 27%

STATO DI CONSERVAZIONE

Sufficiente buono ottimo

Presenza di degrado no parziale totale

STRUMENTO ATTUATIVO Piano Particolareggiato zona produttiva Cascina Ovest

APPROVAZIONE - DCC n.44 del 14.06.2000

VALUTAZIONE DI SINTESI

TIPOLOGIA DELLA NON ATTIVITA' ALL'INTERNO DELL'ISOLATO

non utilizzo dismissione futura dismissione

Aree non in uso nel centro Galileo sia al piano terra (commerciale) che al piano primo (direzionale)

DISMISSIONE - PRESENZA SCHEDA EDIFICIO ___ NO _____ numero ___/_____

DESCRIZIONE/ NOTE :

FORMA DEL LOTTO: poligonale

RECINZIONI totalmente recintato (muratura e ringhiera)

TIPOLOGIA DELLE PERTINENZE resede pavimentato e asfaltato con presenza di posti auto

OMOGENITA' DEI FABBRICATI no







EDIFICIO 30







EDIFICIO 38







LL

1

PIANO STRUTTURALE INTERCOMUNALE dei comuni di Pisa e Cascina
QUADRO CONOSCITIVO
AREE A DESTINAZIONE PRODUTTIVA ARTIGIANALE COMMERCIALE

SCHEDA DI RILIEVO LOTTI LIBERI

Data 18/06/2020

Scheda n. **OVEST_LL1**

Comune CASCINA - Denominazione Area - LOTTO LIBERO

Via Francia – via Belgio – SCC Fi-Pi-Li

SUPERFICI

Superficie complessiva mq 4.054

STATO DI CONSERVAZIONE

Presenza di degrado no parziale totale

DESCRIZIONE/ NOTE :

FORMA DEL LOTTO trapezoidale

RECINZIONI no

LOTTO LIBERO







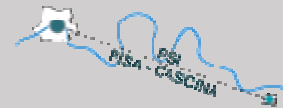




PIANO STRUTTURALE

INTERCOMUNALE

Comuni di
Pisa e Cascina



**RICOGNIZIONE DEL PATRIMONIO EDILIZIO ESISTENTE
CON FUNZIONE PRODUTTIVA, COMMERCIALE,
ARTIGIANALE: ANALISI DELLA “NON ATTIVITA’”, AREE E
LOTTI LIBERI**

NAVACCHIO

Patrimonio edilizio esistente con funzione commerciale

Planimetria Generale Inquadramento area

Tabella di sintesi delle superfici territoriali, superfici coperte, non attività

Schede isolati, schede edifici, lotti liberi, non attività

Navacchio

Isolati

- lotti edificati
- lotti liberi
- lotti non completati o non utilizzati

Rilievo edifici

- non completato
- non utilizzato
- utilizzato

30/06/2020

scala 1/3700

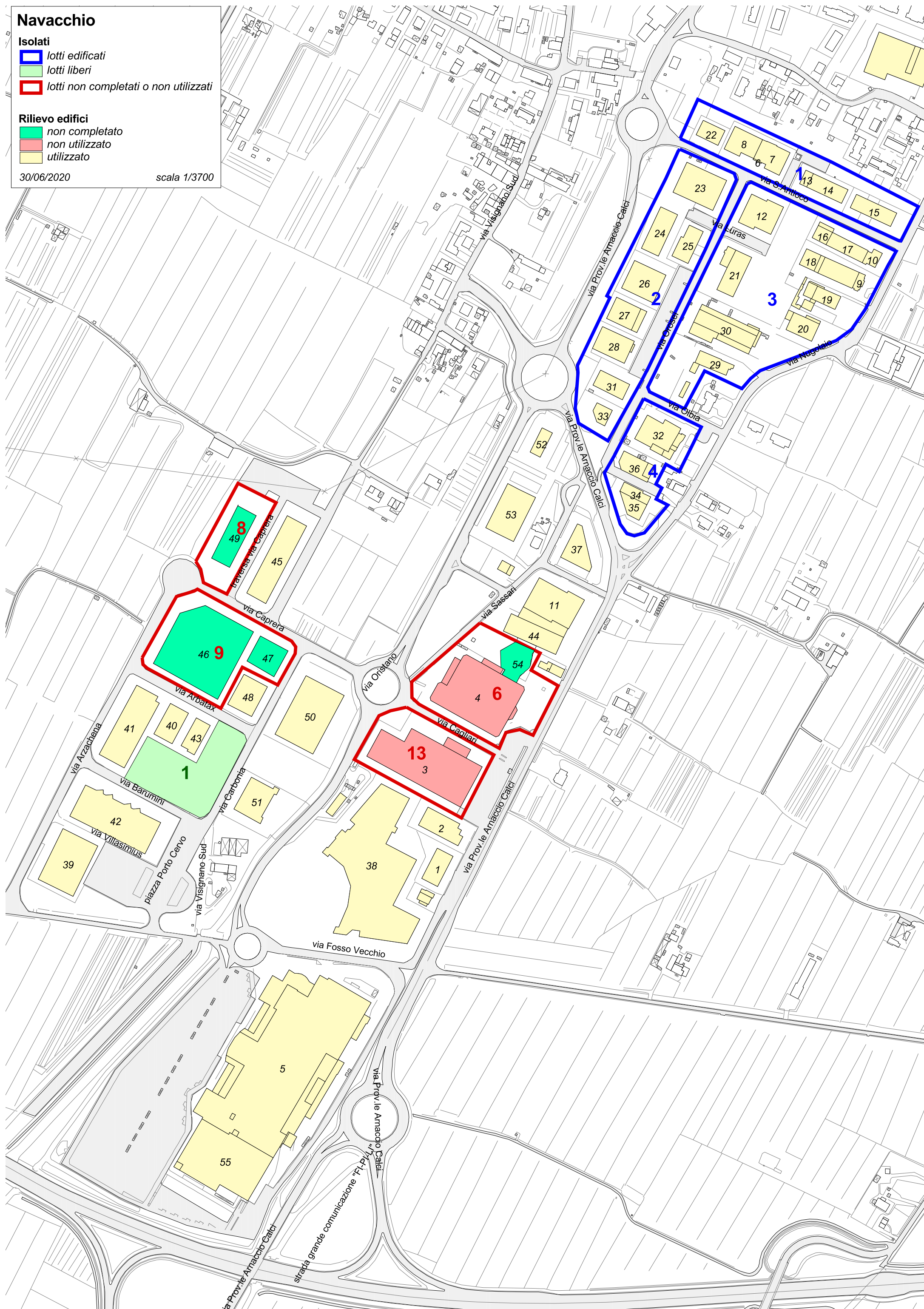


Tabella di sintesi delle superfici territoriali, superfici coperte, non attività CASCINA OVEST

<i>AMBITO</i>	<i>n° isolato</i>	<i>TIPO</i>	<i>ST</i>	<i>SC</i>	<i>sc in uso</i>	<i>sc non uso</i>	<i>sc non compl</i>	<i>% non uso</i>
Cascina Ovest	1	edif	31000	5771	3200	2571	0	45
	2	edif	19743	5960	4847	1113	0	19
	3	edif	14678	6954	0	0	0	0
	4	edif	7255	3389	1143	360	1886	66
	5	edif	4269	790	0	0	0	0
	6	edif	10007	4790	2402	2388	0	50
	7	edif	9223	5406	0	0	0	0
	8	edif	22966	10259	9925	334	0	3
	9	edif	18327	3446	0	0	0	0
	10	edif	8669	3919	2858	1061	0	27
	1	lib	4054	0	0	0	0	0

ISO

1

PIANO STRUTTURALE INTERCOMUNALE DEI COMUNI DI PISA E CASCINA
QUADRO CONOSCITIVO
PATRIMONIO EDILIZIO ESISTENTE CON FUNZIONE PRODUTTIVA ARTIGIANALE
COMMERCIALE

SCHEDA DI RILIEVO ISOLATO

Data 29/06/2020 Scheda n. **NAV_ISO1**

Comune CASCINA - Denominazione Area - ZONA COMMERCIALE NAVACCHIO -

Vie : Sant'Antioco, Nugolaio

SUPERFICI

Superficie complessiva isolato (St) 13.677 mq (Sc) 4.193 mq

STATO DI CONSERVAZIONE

Sufficiente buono ottimo

Presenza di degrado no parziale totale

STRUMENTO ATTUATIVO P.I.P APPROVAZIONE DCC 118/97 DCC 73/2004

DESCRIZIONE NOTE

FORMA LOTTO: rettangolare

RECINZIONE: recinzioni singole degli edifici in bozze ed orso grill

PRESENZA DI CARTELLI CHE SEGNALANO L'ATTIVITA': presenza di insegne pubblicitarie delle singole attività

DEGRADO E TIPO DI PERTINENZA: parcheggi e spazi interni pavimentati con betonelle

OMOGENITA' DEI FABBRICATI: si

VALUTAZIONE DI SINTESI

TIPOLOGIA DELLA NON ATTIVITA' ALL'INTERNO DELL'ISOLATO

non utilizzo dismissione futura dismissione

nota- edificio appena costruito in attesa di agibilità

DISMISSIONE - PRESENZA SCHEDA EDIFICIO ____ NO _____ numero ____/____

EDIFICIO 22



EDIFICIO 8-7-6



EDIFICIO 13-14



EDIFICIO 7



ISO

2

PIANO STRUTTURALE INTERCOMUNALE DEI COMUNI DI PISA E CASCINA
QUADRO CONOSCITIVO
PATRIMONIO EDILIZIO ESISTENTE CON FUNZIONE PRODUTTIVA ARTIGIANALE
COMMERCIALE

SCHEDA DI RILIEVO ISOLATO

Data 29/06/2020 Scheda n. **NAV_ISO2**

Comune CASCINA - Denominazione Area - ZONA COMMERCIALE NAVACCHIO -

Vie : Sant'Antioco, Orosei, Levi

SUPERFICI

Superficie complessiva isolato (St) 24.570 mq (Sc) 8.200 mq

STATO DI CONSERVAZIONE

Sufficiente buono ottimo

Presenza di degrado no parziale totale

STRUMENTO ATTUATIVO P.I.P APPROVAZIONE DCC 118/97 DCC 73/2004

DESCRIZIONE NOTE

FORMA LOTTO: rettangolare

RECINZIONE: recinzioni singole degli edifici in bozze ed orso grill

PRESENZA DI CARTELLI CHE SEGNALANO L'ATTIVITA': presenza di insegne pubblicitarie delle singole attività

DEGRADO E TIPO DI PERTINENZA: parcheggi e spazi interni pavimentati in asfalto e betonelle

OMOGENITA' DEI FABBRICATI: si

VALUTAZIONE DI SINTESI

TIPOLOGIA DELLA NON ATTIVITA' ALL'INTERNO DELL'ISOLATO

non utilizzo dismissione futura dismissione

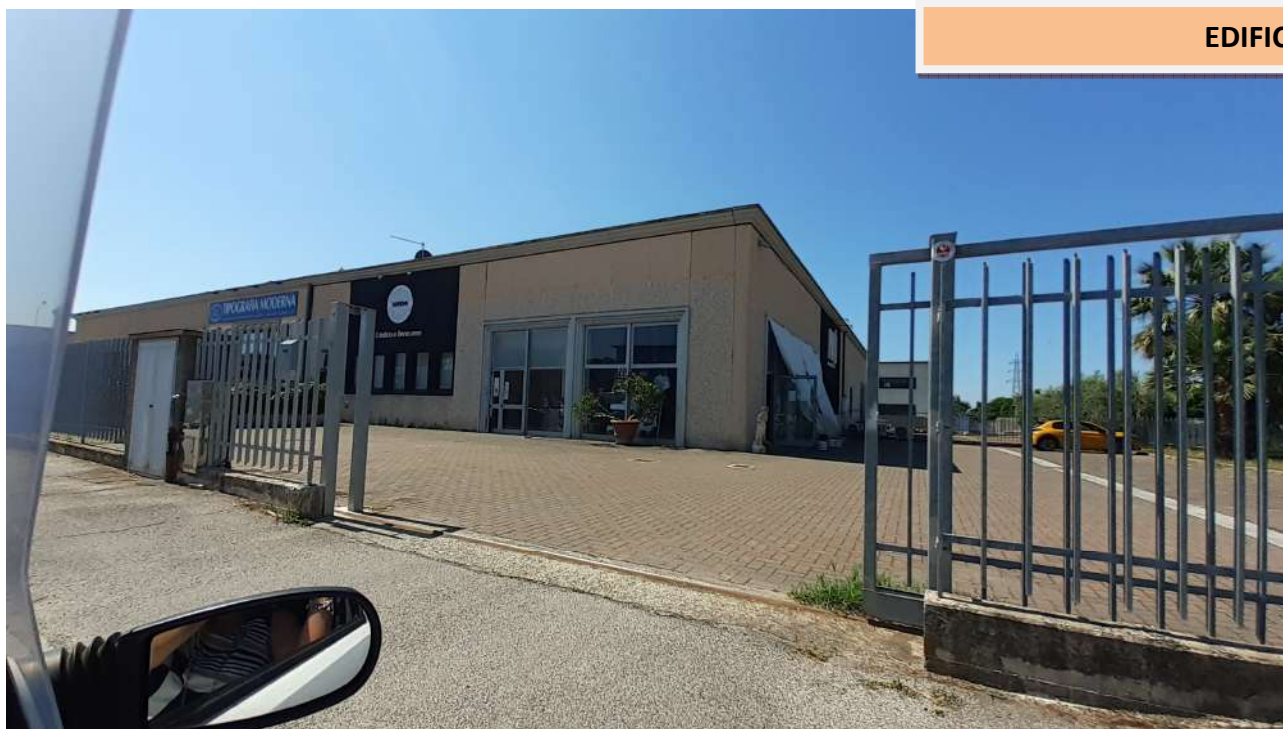
nota- edificio appena costruito in attesa di agibilità

DISMISSIONE - PRESENZA SCHEDA EDIFICIO ____ NO _____ numero ____/____

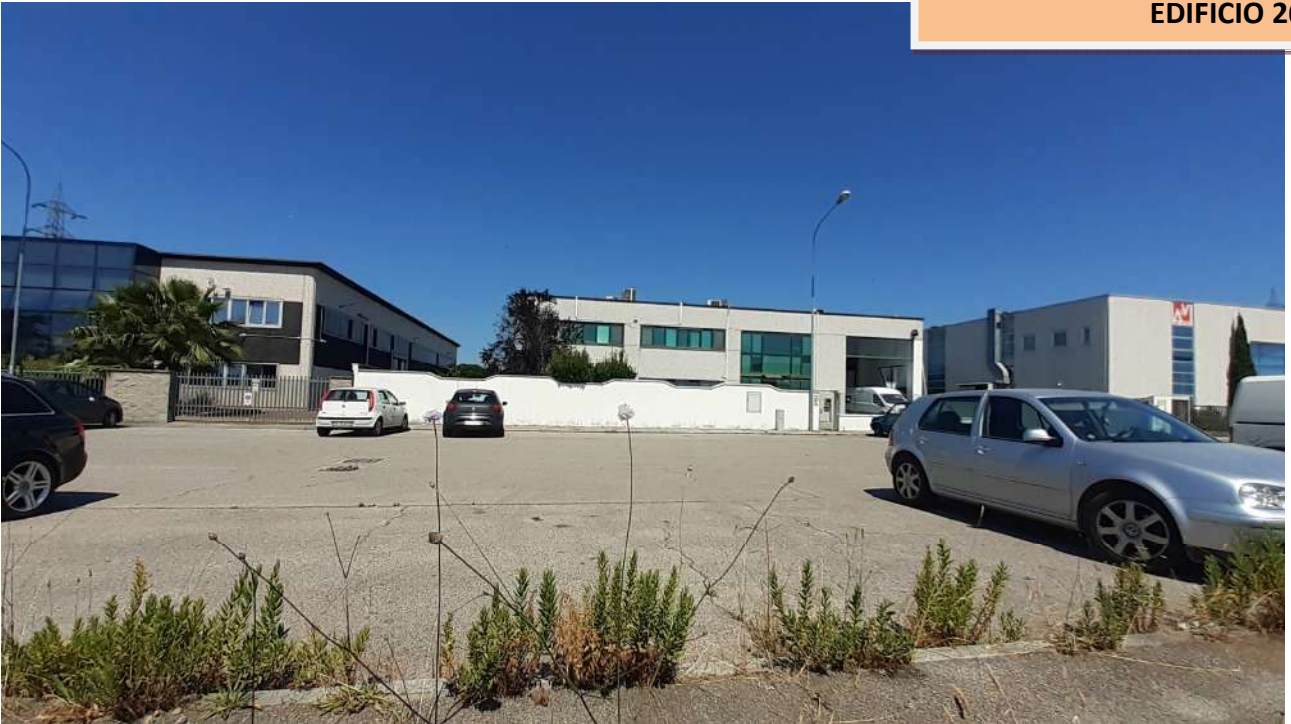
EDIFICIO 23



EDIFICIO 23



EDIFICIO 26 -27



EDIFICIO 27-28



ISO

3

PIANO STRUTTURALE INTERCOMUNALE DEI COMUNI DI PISA E CASCINA
QUADRO CONOSCITIVO
PATRIMONIO EDILIZIO ESISTENTE CON FUNZIONE PRODUTTIVA ARTIGIANALE
COMMERCIALE

SCHEDA DI RILIEVO ISOLATO

Data 29/06/2020 Scheda n. **NAV_ISO3**

Comune CASCINA - Denominazione Area - ZONA COMMERCIALE NAVACCHIO -

Vie : Sant'Antioco, Orosei, Nugolaio

SUPERFICI

Superficie complessiva isolato (St) 37.521 mq (Sc) 10.530 mq

STATO DI CONSERVAZIONE

Sufficiente buono ottimo

Presenza di degrado no parziale totale

STRUMENTO ATTUATIVO P.I.P APPROVAZIONE DCC 118/97 DCC 73/2004

DESCRIZIONE NOTE

FORMA LOTTO: trapezoidale

RECINZIONE: recinzioni singole degli edifici in bozze ed orso grill

PRESENZA DI CARTELLI CHE SEGNALANO L'ATTIVITA': presenza di insegne pubblicitarie delle singole attività

DEGRADO E TIPO DI PERTINENZA: parcheggi e spazi interni pavimentati in asfalto

OMOGENITA' DEI FABBRICATI: si

VALUTAZIONE DI SINTESI

TIPOLOGIA DELLA NON ATTIVITA' ALL'INTERNO DELL'ISOLATO

non utilizzo dismissione futura dismissione

nota- edificio appena costruito in attesa di agibilità

DISMISSIONE - PRESENZA SCHEDA EDIFICIO ____ NO ____ numero ____/____

EDIFICIO 12



EDIFICIO 21



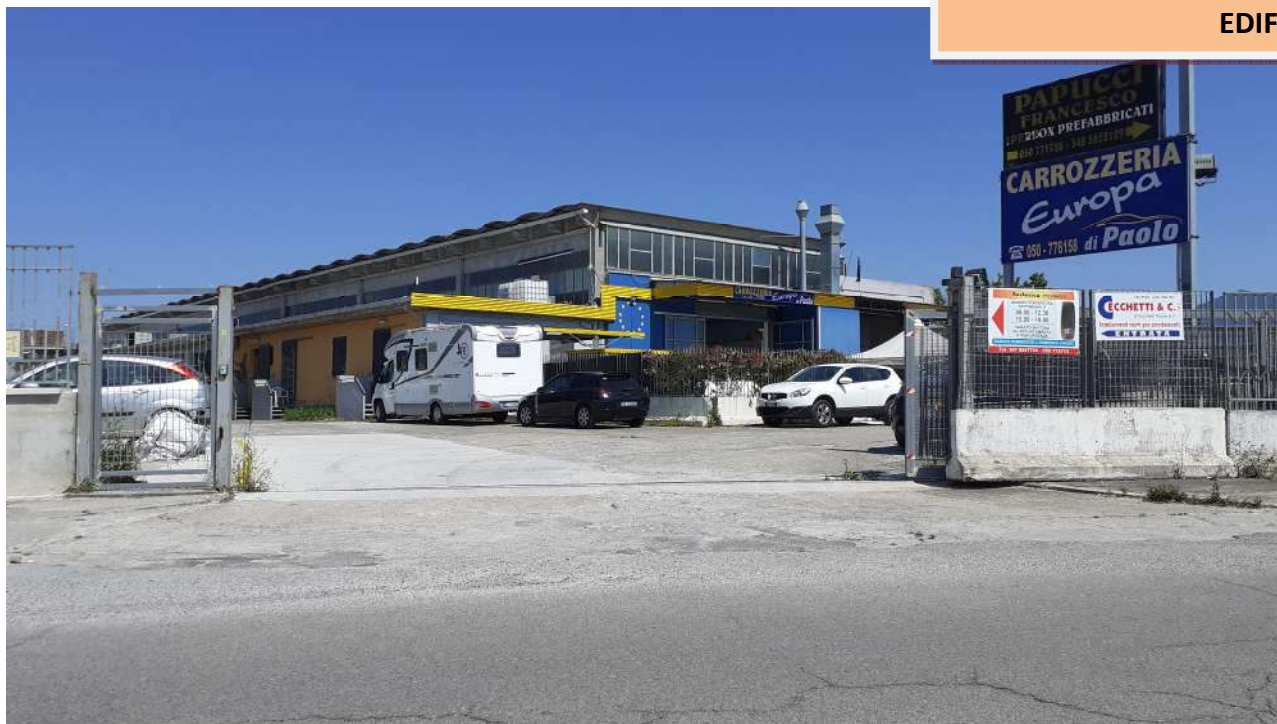
EDIFICIO 30



EDIFICIO 29



EDIFICIO 30



EDIFICIO 19



EDIFICIO 9



EDIFICIO 10



EDIFICIO 17-10



EDIFICIO 16





ISO

4

PIANO STRUTTURALE INTERCOMUNALE DEI COMUNI DI PISA E CASCINA
QUADRO CONOSCITIVO
PATRIMONIO EDILIZIO ESISTENTE CON FUNZIONE PRODUTTIVA ARTIGIANALE
COMMERCIALE

SCHEDA DI RILIEVO ISOLATO

Data 29/06/2020 Scheda n. **NAV_ISO4**

Comune CASCINA - Denominazione Area - ZONA COMMERCIALE NAVACCHIO -

Vie : Olbia, Oristano, Nugolaio

SUPERFICI

Superficie complessiva isolato (St) 9.213 mq (Sc) 3.372 mq

STATO DI CONSERVAZIONE

Sufficiente buono ottimo

Presenza di degrado no parziale totale

DESCRIZIONE NOTE

FORMA LOTTO: trapezoidale

RECINZIONE: recinzioni singole degli edifici in bozze

PRESENZA DI CARTELLI CHE SEGNALANO L'ATTIVITA': presenza di insegne pubblicitarie delle singole attività

DEGRADO E TIPO DI PERTINENZA: parcheggi e spazi interni pavimentati in asfalto

OMOGENITA' DEI FABBRICATI: si

VALUTAZIONE DI SINTESI

TIPOLOGIA DELLA NON ATTIVITA' ALL'INTERNO DELL'ISOLATO

non utilizzo dismissione futura dismissione

nota- edificio appena costruito in attesa di agibilità

DISMISSIONE - PRESENZA SCHEDA EDIFICIO ___ NO ___ numero ___/___

EDIFICIO 32



EDIFICIO 35





ISO 6	PIANO STRUTTURALE INTERCOMUNALE DEI COMUNI DI PISA E CASCINA QUADRO CONOSCITIVO PATRIMONIO EDILIZIO ESISTENTE CON FUNZIONE PRODUTTIVA ARTIGIANALE COMMERCIALE
EDI 4	SCHEDA DI RILIEVO "NON ATTIVITA"

Data 29/06/2020 Scheda n. **NAV_ISO6/4**

Comune CASCINA - Denominazione Area - ZONA COMMERCIALE NAVACCHIO -

Vie : Sassari, Nugolaio, Nuoro, Cagliari

ATTUALE UTILIZZAZIONE

Non attività Parziale attività

SUPERFICI

Superficie complessiva isolato mq. 14.236
Superficie attualmente non attiva mq. 6.022

STATO DI CONSERVAZIONE

Presenza di degrado no parziale totale

EPOCA DI COSTRUZIONE

Costruito dopo il 1945 Costruito dopo il 1960 Costruito dopo il 2000

VALUTAZIONE DI SINTESI

VERIFICA INFORMAZIONE ALLA NON ATTIVITA'

Certezza informazioni No Si

TIPOLOGIA DELLA NON ATTIVITA'

non utilizzo dismissione futura dismissione non completato

DESCRIZIONE NOTE

FORMA LOTTO: trapezoidale

RECINZIONE: presente bozze e orso grill

PRESENZA DI CARTELLI CHE SEGNALANO L'ATTIVITA': presenza di insegne pubblicitarie delle singole attività

DEGRADO E TIPO DI PERTINENZA: parcheggi e spazi interni pavimentati con beton elle e asfalto

OMOGENITA' DEI FABBRICATI: si

ISO 6	PIANO STRUTTURALE INTERCOMUNALE DEI COMUNI DI PISA E CASCINA QUADRO CONOSCITIVO PATRIMONIO EDILIZIO ESISTENTE CON FUNZIONE PRODUTTIVA ARTIGIANALE COMMERCIALE
EDI 54	SCHEDA DI RILIEVO "NON ATTIVITA"

Data 29/06/2020 Scheda n. NAV_ISO6/54

Comune CASCINA - Denominazione Area - ZONA COMMERCIALE NAVACCHIO -

Vie : Sassari, Nugolaio, Nuoro, Cagliari

ATTUALE UTILIZZAZIONE

Non attività Parziale attività

SUPERFICI

Superficie complessiva isolato mq. 14.236
 Superficie attualmente non completata mq. 1.200

STATO DI CONSERVAZIONE

Presenza di degrado no parziale totale

EPOCA DI COSTRUZIONE

Costruito dopo il 1945 Costruito dopo il 1960 Costruito dopo il 2000

VALUTAZIONE DI SINTESI

VERIFICA INFORMAZIONE ALLA NON ATTIVITA'

Certezza informazioni No Si

TIPOLOGIA DELLA NON ATTIVITA'

non utilizzo dismissione futura dismissione non completato

DESCRIZIONE NOTE

FORMA LOTTO: trapezoidale

RECINZIONE: di cantiere

PRESENZA DI CARTELLI CHE SEGNALANO L'ATTIVITA': nessuna

DEGRADO E TIPO DI PERTINENZA: parcheggi e spazi interni pavimentati con asfalto

OMOGENITA' DEI FABBRICATI: si

EDIFICIO 54



EDIFICIO 4



ISO 8	PIANO STRUTTURALE INTERCOMUNALE DEI COMUNI DI PISA E CASCINA QUADRO CONOSCITIVO PATRIMONIO EDILIZIO ESISTENTE CON FUNZIONE PRODUTTIVA ARTIGIANALE COMMERCIALE
EDI 49	SCHEDA DI RILIEVO "NON ATTIVITA"

Data 29/06/2020 Scheda n. NAV_ISO8/49

Comune CASCINA - Denominazione Area - ZONA COMMERCIALE NAVACCHIO -

Vie : Visignano Sud, Caprera

ATTUALE UTILIZZAZIONE

Non attività Parziale attività

SUPERFICI

Superficie complessiva isolato mq. 5.706

Superficie attualmente non completata mq. 1.595

STATO DI CONSERVAZIONE

Presenza di degrado no parziale totale

EPOCA DI COSTRUZIONE

Costruito dopo il 1945 costruito dopo il 1960 costruito dopo il 2000

VALUTAZIONE DI SINTESI

VERIFICA INFORMAZIONE ALLA NON ATTIVITA'

Certezza informazioni No Si

TIPOLOGIA DELLA NON ATTIVITA'

non utilizzo dismissione futura dismissione non completato

DESCRIZIONE NOTE

FORMA LOTTO: rettangolare

RECINZIONE: di cantiere

PRESENZA DI CARTELLI CHE SEGNALANO L'ATTIVITA': nessuna

DEGRADO E TIPO DI PERTINENZA: spazi interni in ghiaio

OMOGENITA' DEI FABBRICATI: si

EDIFICIO 49



EDIFICIO 49



EDIFICIO 49



EDIFICIO 49





ISO 9	PIANO STRUTTURALE INTERCOMUNALE DEI COMUNI DI PISA E CASCINA QUADRO CONOSCITIVO PATRIMONIO EDILIZIO ESISTENTE CON FUNZIONE PRODUTTIVA ARTIGIANALE COMMERCIALE
EDI 46	SCHEDA DI RILIEVO "NON ATTIVITA"

Data 29/06/2020 Scheda n. NAV_ISO9/46

Comune CASCINA - Denominazione Area - ZONA COMMERCIALE NAVACCHIO -
 Vie : Arzachena, Caprera, Carbonia, Arbatax

ATTUALE UTILIZZAZIONE

Non attività Parziale attività

SUPERFICI

Superficie complessiva isolato mq. 13.586
 Superficie attualmente non completata mq. 8.403

STATO DI CONSERVAZIONE

Presenza di degrado no parziale totale

EPOCA DI COSTRUZIONE

Costruito dopo il 1945 costruito dopo il 1960 costruito dopo il 2000

VALUTAZIONE DI SINTESI

VERIFICA INFORMAZIONE ALLA NON ATTIVITA'

Certezza informazioni No Si

TIPOLOGIA DELLA NON ATTIVITA'

non utilizzo dismissione futura dismissione non completato

DESCRIZIONE NOTE

FORMA LOTTO: rettangolare

RECINZIONE: di cantiere

PRESENZA DI CARTELLI CHE SEGNALANO L'ATTIVITA': nessuna

DEGRADO E TIPO DI PERTINENZA: spazi interni in ghiaio

OMOGENITA' DEI FABBRICATI: si

ISO 9	PIANO STRUTTURALE INTERCOMUNALE DEI COMUNI DI PISA E CASCINA QUADRO CONOSCITIVO PATRIMONIO EDILIZIO ESISTENTE CON FUNZIONE PRODUTTIVA ARTIGIANALE COMMERCIALE
EDI 47	SCHEDA DI RILIEVO "NON ATTIVITA"

Data 29/06/2020 Scheda n. **NAV_ISO9/47**

Comune **CASCINA** - Denominazione Area - **ZONA COMMERCIALE NAVACCHIO** -

Vie : Arzachena, Caprera, Carbonia, Arbatax

ATTUALE UTILIZZAZIONE

Non attività Parziale attività

SUPERFICI

Superficie complessiva isolato mq. 16.322

Superficie attualmente non completata mq. 8.403

STATO DI CONSERVAZIONE

Presenza di degrado no parziale totale

EPOCA DI COSTRUZIONE

Costruito dopo il 1945 costruito dopo il 1960 costruito dopo il 2000

VALUTAZIONE DI SINTESI

VERIFICA INFORMAZIONE ALLA NON ATTIVITA'

Certezza informazioni No Si

TIPOLOGIA DELLA NON ATTIVITA'

non utilizzo dismissione futura dismissione non completato

DESCRIZIONE NOTE

FORMA LOTTO: rettangolare

RECINZIONE: di cantiere

PRESENZA DI CARTELLI CHE SEGNALANO L'ATTIVITA': nessuna

DEGRADO E TIPO DI PERTINENZA: spazi interni in ghiaio

OMOGENITA' DEI FABBRICATI: si

EDIFICIO 47



EDIFICIO 46



EDIFICIO 46



EDIFICIO 46



ISO 13	PIANO STRUTTURALE INTERCOMUNALE DEI COMUNI DI PISA E CASCINA QUADRO CONOSCITIVO PATRIMONIO EDILIZIO ESISTENTE CON FUNZIONE PRODUTTIVA ARTIGIANALE COMMERCIALE
EDI 3	SCHEDA DI RILIEVO "NON ATTIVITA"

Data 29/06/2020 Scheda n. NAV_ISO13/3

Comune CASCINA - Denominazione Area - ZONA COMMERCIALE NAVACCHIO -

Vie : Cagliari, Nugolaio, Oristano, Fosso Vecchio

ATTUALE UTILIZZAZIONE

Non attività Parziale attività

SUPERFICI

Superficie complessiva isolato mq. 11.113
 Superficie attualmente non attiva mq. 6.292

STATO DI CONSERVAZIONE

Presenza di degrado no parziale totale

EPOCA DI COSTRUZIONE

Costruito dopo il 1945 Costruito dopo il 1960 Costruito dopo il 2000

VALUTAZIONE DI SINTESI

VERIFICA INFORMAZIONE ALLA NON ATTIVITA'

Certezza informazioni No Si

TIPOLOGIA DELLA NON ATTIVITA'

non utilizzo dismissione futura dismissione

DESCRIZIONE NOTE:

FORMA LOTTO: trapezoidale

RECINZIONE: non presente

PRESENZA DI CARTELLI CHE SEGNALANO L'ATTIVITA': presenza di insegne pubblicitarie delle singole attività

DEGRADO E TIPO DI PERTINENZA: parcheggi e spazi interni pavimentati con beton elle e asfalto

OMOGENITA' DEI FABBRICATI: si

EDIFICIO 3



EDIFICIO 3





PIANO STRUTTURALE

INTERCOMUNALE

Comuni di
Pisa e Cascina



**RICOGNIZIONE DEL PATRIMONIO EDILIZIO ESISTENTE
CON FUNZIONE PRODUTTIVA, COMMERCIALE,
ARTIGIANALE: ANALISI DELLA “NON ATTIVITA’”, AREE E
LOTTI LIBERI**

EX MOSTRE DEL MOBILIO CASCINA CENTRO

Patrimonio edilizio esistente con funzione artigianale

Planimetria Generale Inquadramento area

Tabella di sintesi delle superfici territoriali, superfici coperte, non attività

Schede non attività

Edifici "Ex Mostre"

 esposizione

 laboratorio

22/06/2020

scala 1/3000



Tabella di sintesi delle superfici territoriali, superfici coperte, non attività EX MOSTRE CASCINA CENTRO

AMBITO	n° isolato	TIPO	ST	SC	sul non uso	% non uso
Ex Mostre Cascina Centro	1	edif	2779	1320	1800	100
	2	edif	3483	1720	1720	100
	3	edif	2467	2115	2800	100
	4	edif	2503	1900	1900	100
	5	edif	4096	3437	3200	93,10
	6	edif	4228	3285	5200	86,66
	7	edif	6008	3237	3400	68,00

PIANO STRUTTURALE INTERCOMUNALE DEI COMUNI DI PISA E CASCINA
QUADRO CONOSCITIVO
PATRIMONIO EDILIZIO ESISTENTE CON FUNZIONE PRODUTTIVA ARTIGIANALE COMMERCIALE
SCHEDA DI RILIEVO "NON ATTIVITA"

Data 10/06/2020

Scheda n. 1

Comune CASCINA Denominazione Area EX SIGNORINI
Via LUNGO LA FERROVIA n. civico 60

DENOMINAZIONE ATTIVITÀ MOBILIFICIO SIGNORINI
TIPO DI ATTIVITÀ MOBILIFICIO

ATTUALE UTILIZZAZIONE

Non attività Parziale attività

SUPERFICI

Superficie complessiva	mq. 2.779
Superficie coperta	mq. 1.320
Superficie attualmente non attiva	mq. 1.800
SUL stimata totale	mq. 1.800

STATO DI CONSERVAZIONE

Presenza di degrado no parziale totale

EPOCA DI COSTRUZIONE

Costruito prima del 1945 dopo il 1945 anno di costruzione tra il 1920 ed il 1930

PRESENZA DI EDIFICI DI VALORE STORICO ARCHITETTONICO

No Si

VALUTAZIONE DI SINTESI

VERIFICA INFORMAZIONE ALLA NON ATTIVITA'

Certezza informazioni No Si

TIPOLOGIA DELLA NON ATTIVITA'

non utilizzo dismissione futura dismissione

TIPOLOGIA DEL CONTENITORE

espansione artigianale anni 60 vetusta costruzione nuova costruzione mai completato

DESCRIZIONE NOTE:

- Porzioni posteriori complesso edilizio anni 30-40
- Lotto forma trapezoidale
- Recinzione presente
- Presenza vecchie insegne
- Aree pertinenza degradate
- Fabbricato principale degradato



PIANO STRUTTURALE INTERCOMUNALE DEI COMUNI DI PISA E CASCINA
QUADRO CONOSCITIVO
PATRIMONIO EDILIZIO ESISTENTE CON FUNZIONE PRODUTTIVA ARTIGIANALE COMMERCIALE
SCHEDA DI RILIEVO "NON ATTIVITA"

Data 10/06/2020

Scheda n. 2

Comune CASCINA Denominazione Area CARTACCI
Via LUNGO LA FERROVIA n. civico 141

DENOMINAZIONE ATTIVITÀ CARTACCI
TIPO DI ATTIVITÀ LAMINATI

ATTUALE UTILIZZAZIONE

Non attività Parziale attività

SUPERFICI

Superficie complessiva	mq. 3.483
Superficie coperta	mq. 1.720
Superficie attualmente non attiva	mq. 1.720
SUL stimata totale	mq. 1.720

STATO DI CONSERVAZIONE

Presenza di degrado no parziale totale

EPOCA DI COSTRUZIONE

Costruito prima del 1945 dopo il 1945

PRESENZA DI EDIFICI DI VALORE STORICO ARCHITETTONICO

No Si

VALUTAZIONE DI SINTESI

VERIFICA INFORMAZIONE ALLA NON ATTIVITA'

Certezza informazioni No Si

TIPOLOGIA DELLA NON ATTIVITA'

non utilizzo dismissione futura dismissione

TIPOLOGIA DEL CONTENITORE

espansione artigianale anni 60 vetusta costruzione nuova costruzione mai completato

DESCRIZIONE NOTE:

- Lotto forma trapezoidale
- Recinzione non presente
- Nessuna presenza vecchie insegne
- Aree pertinenza degradate
- Fabbricato principale degradato







PIANO STRUTTURALE INTERCOMUNALE DEI COMUNI DI PISA E CASCINA
QUADRO CONOSCITIVO
PATRIMONIO EDILIZIO ESISTENTE CON FUNZIONE PRODUTTIVA ARTIGIANALE COMMERCIALE
SCHEDA DI RILIEVO "NON ATTIVITA"

Data 10/06/2020

Scheda n. 3

Comune CASCINA Denominazione Area EX PIGHINI

Via DEGLI ARTIGIANI n. civico 1

Viale DELLA REPUBBLICA n. civico 10

DENOMINAZIONE ATTIVITÀ PIGHINI

TIPO DI ATTIVITÀ MOBILI

ATTUALE UTILIZZAZIONE

Non attività Parziale attività

SUPERFICI

Superficie complessiva mq. 2.467

Superficie coperta mq. 2.115

Superficie attualmente non attiva mq. 1.720

SUL stimata tot mq. 1.720

STATO DI CONSERVAZIONE

Presenza di degrado no parziale totale

EPOCA DI COSTRUZIONE

Costruito prima del 1945 dopo il 1945

PRESENZA DI EDIFICI DI VALORE STORICO ARCHITETTONICO

No Si

VALUTAZIONE DI SINTESI

VERIFICA INFORMAZIONE ALLA NON ATTIVITA'

Certezza informazioni No Si

TIPOLOGIA DELLA NON ATTIVITA'

non utilizzo dismissione futura dismissione

TIPOLOGIA DEL CONTENITORE

espansione artigianale anni 60 vetusta costruzione nuova costruzione mai completato

DESCRIZIONE NOTE:

- Lotto forma rettangolare
- Recinzione non presente
- presenza vecchie insegne
- Aree pertinenza degradate
- Fabbricato principale degradato



PIANO STRUTTURALE INTERCOMUNALE DEI COMUNI DI PISA E CASCINA
QUADRO CONOSCITIVO
PATRIMONIO EDILIZIO ESISTENTE CON FUNZIONE PRODUTTIVA ARTIGIANALE COMMERCIALE
SCHEDA DI RILIEVO "NON ATTIVITA"

Data 10/06/2020

Scheda n. 4

Comune CASCINA Denominazione Area MATTEOLI VITTORIO
Via TOSCO ROMAGNOLA n. civico 187

DENOMINAZIONE ATTIVITÀ MATTEOLI VITTORIO
TIPO DI ATTIVITÀ MOBILI

ATTUALE UTILIZZAZIONE

Non attività Parziale attività

SUPERFICI

Superficie complessiva	mq. 2.503
Superficie coperta	mq. 1.900
Superficie attualmente non attiva	mq. 1.900
SUL stimata tot	mq. 1.900

STATO DI CONSERVAZIONE

Presenza di degrado no parziale totale

EPOCA DI COSTRUZIONE

Costruito prima del 1945 dopo il 1945

PRESENZA DI EDIFICI DI VALORE STORICO ARCHITETTONICO

No Si

VALUTAZIONE DI SINTESI

VERIFICA INFORMAZIONE ALLA NON ATTIVITA'

Certezza informazioni No Si

TIPOLOGIA DELLA NON ATTIVITA'

non utilizzo dismissione futura dismissione

TIPOLOGIA DEL CONTENITORE

espansione artigianale anni 60 vetusta costruzione nuova costruzione mai completato

DESCRIZIONE NOTE:

- Lotto forma trapezoidale
- Recinzione non presente
- Nessuna presenza vecchie insegne
- Aree pertinenza degradate
- Fabbricato principale degradato



PIANO STRUTTURALE INTERCOMUNALE DEI COMUNI DI PISA E CASCINA
QUADRO CONOSCITIVO
PATRIMONIO EDILIZIO ESISTENTE CON FUNZIONE PRODUTTIVA ARTIGIANALE COMMERCIALE
SCHEDA DI RILIEVO "NON ATTIVITA"

Data 10/06/2020

Scheda n. 5

Comune CASCINA Denominazione

Via DELLA PACE n. civico 3

DENOMINAZIONE ATTIVITÀ

TIPO DI ATTIVITÀ MOBILI

ATTUALE UTILIZZAZIONE

Non attività Parziale attività

SUPERFICI

Superficie complessiva	mq. 4.096
Superficie coperta	mq. 3.437
Superficie attualmente non attiva	mq. 3.200
SUL stimata tot	mq. 3.437

STATO DI CONSERVAZIONE

Presenza di degrado no parziale totale

EPOCA DI COSTRUZIONE

Costruito prima del 1945 dopo il 1945

PRESENZA DI EDIFICI DI VALORE STORICO ARCHITETTONICO

No Si

VALUTAZIONE DI SINTESI

VERIFICA INFORMAZIONE ALLA NON ATTIVITA'

Certezza informazioni No Si

TIPOLOGIA DELLA NON ATTIVITA'

non utilizzo dismissione futura dismissione

TIPOLOGIA DEL CONTENITORE

espansione artigianale anni 60 vetusta costruzione nuova costruzione mai completato

DESCRIZIONE NOTE:

- Lotto forma trapezoidale
- Recinzione non presente
- Nessuna presenza vecchie insegne
- Aree pertinenza degradate
- Fabbricato principale degradato













PIANO STRUTTURALE INTERCOMUNALE DEI COMUNI DI PISA E CASCINA
QUADRO CONOSCITIVO
PATRIMONIO EDILIZIO ESISTENTE CON FUNZIONE PRODUTTIVA ARTIGIANALE COMMERCIALE
SCHEDA DI RILIEVO "NON ATTIVITA"

Data 10/06/2020

Scheda n. 6

Comune CASCINA Denominazione Area BARSOTTI MOBILI
Via TOSCO ROMAGNOLA n. civico 143

DENOMINAZIONE ATTIVITÀ MOBILI BARSOTTI
TIPO DI ATTIVITÀ MOBILI

ATTUALE UTILIZZAZIONE

Non attività Parziale attività

SUPERFICI

Superficie complessiva	mq. 4.228
Superficie coperta	mq. 3.285
Superficie attualmente non attiva	mq. 5.200
SUL stimata tot	mq 6.000

STATO DI CONSERVAZIONE

Presenza di degrado no parziale totale

EPOCA DI COSTRUZIONE

Costruito prima del 1945 dopo il 1945

PRESENZA DI EDIFICI DI VALORE STORICO ARCHITETTONICO

No Si

VALUTAZIONE DI SINTESI

VERIFICA INFORMAZIONE ALLA NON ATTIVITA'

Certezza informazioni No Si

TIPOLOGIA DELLA NON ATTIVITA'

non utilizzo dismissione futura dismissione

TIPOLOGIA DEL CONTENITORE

espansione artigianale anni 60 vetusta costruzione nuova costruzione mai completato

DESCRIZIONE NOTE:

- Lotto forma rettangolare
- Recinzione non presente
- presenza vecchie insegne
- Aree pertinenza degradate
- Fabbricato principale degradato



PIANO STRUTTURALE INTERCOMUNALE DEI COMUNI DI PISA E CASCINA
QUADRO CONOSCITIVO
PATRIMONIO EDILIZIO ESISTENTE CON FUNZIONE PRODUTTIVA ARTIGIANALE COMMERCIALE
SCHEDA DI RILIEVO "NON ATTIVITA"

Data 10/06/2020

Scheda n. 7

Comune CASCINA Denominazione Area SUPERMERCATO CONAD
Via TOSCO ROMAGNOLA n. civico 238

DENOMINAZIONE ATTIVITÀ CONAD
TIPO DI ATTIVITÀ MEDIA DISTRIBUZIONE

ATTUALE UTILIZZAZIONE

Non attività Parziale attività

SUPERFICI

Superficie complessiva	mq. 6.008
Superficie coperta	mq. 3.237
Superficie attualmente non attiva (SUL)	mq. 3.400
SUL stimata totale	mq. 5.000

STATO DI CONSERVAZIONE

Presenza di degrado no parziale totale

EPOCA DI COSTRUZIONE

Costruito prima del 1945 dopo il 1945

PRESENZA DI EDIFICI DI VALORE STORICO ARCHITETTONICO

No Si

VALUTAZIONE DI SINTESI

VERIFICA INFORMAZIONE ALLA NON ATTIVITA'

Certezza informazioni No Si

TIPOLOGIA DELLA NON ATTIVITA'

non utilizzo dismissione futura dismissione

TIPOLOGIA DEL CONTENITORE

espansione artigianale anni 60 vetusta costruzione nuova costruzione mai completato

DESCRIZIONE NOTE: presenza mostra del mobilio campionaria fino agli anni 2000, nel 2018 con permesso a costruire cambio d'uso e ristrutturazione edilizia parte del piano terra con demolizione della campata ovest per realizzazione parcheggi esterni e accesso carico e scarico

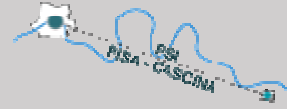
- Lotto forma quadrata
- Recinzione presente
- Nessuna presenza vecchie insegne
- Aree pertinenza non degradate
- Fabbricato principale non degradato



PIANO STRUTTURALE

INTERCOMUNALE

Comuni di
Pisa e Cascina



**RICOGNIZIONE DEL PATRIMONIO EDILIZIO ESISTENTE
CON FUNZIONE PRODUTTIVA, COMMERCIALE,
ARTIGIANALE: ANALISI DELLA “NON ATTIVITA’”, AREE E
LOTTI LIBERI**

AREE LIBERE

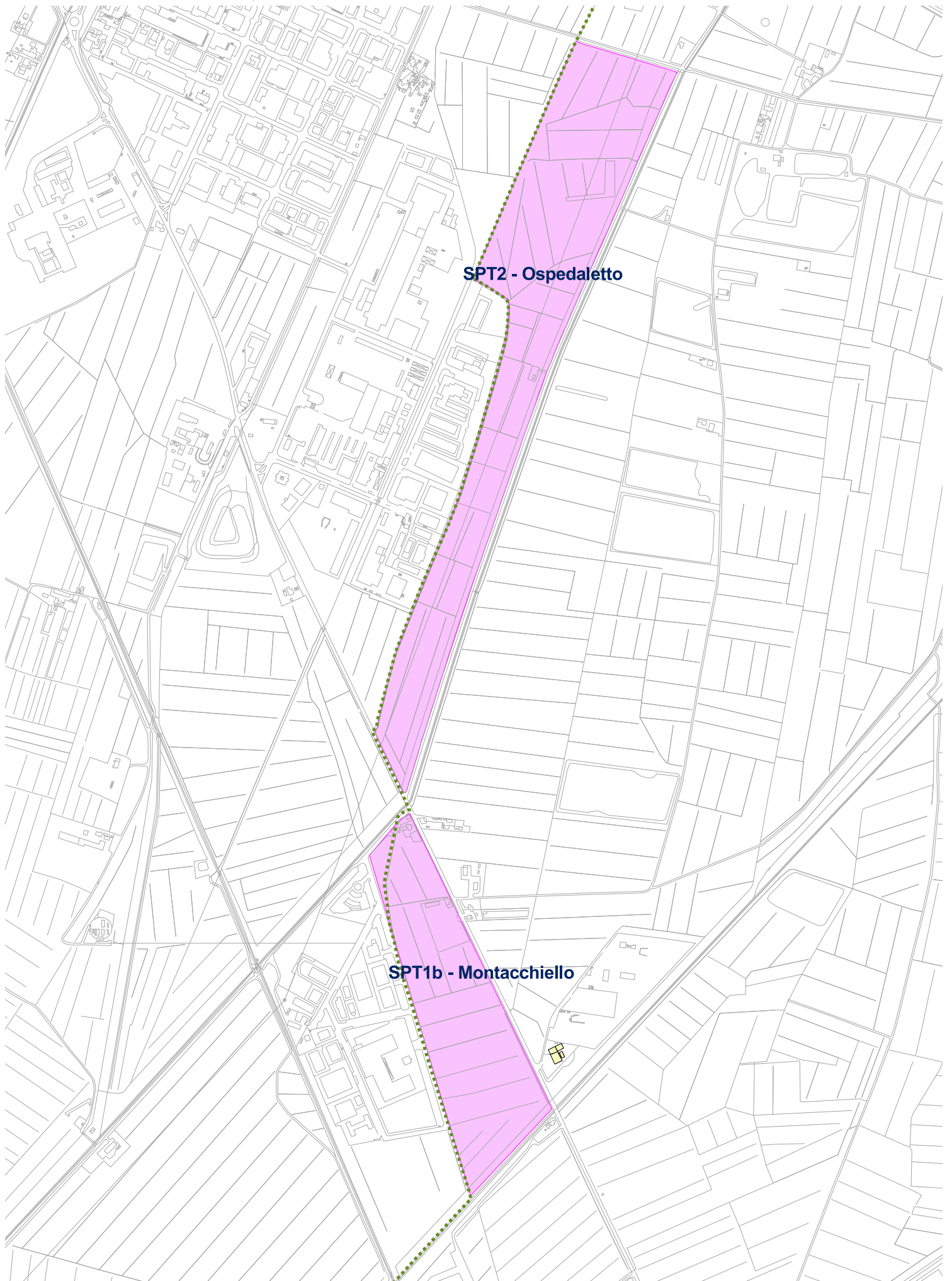
Patrimonio edilizio esistente con funzione produttiva

Planimetria Generale Inquadramento area

Tabella di sintesi delle superfici territoriali

Schede

Aree a destinazione artigianale / industriale / commerciale



Ospedaletto: 374.727mq
Montacchiello: 203.500mq

scala 1/10000

Tabella di sintesi delle superfici territoriali, AREE LIBERE

AMBITO	n° isolato	TIPO	ST
AREE LIBERE	SPT2	Area libera	374.727
	SPT1b	Area libera	203.500

AL01	PIANO STRUTTURALE INTERCOMUNALE dei comuni di Pisa e Cascina QUADRO CONOSCITIVO AREE A DESTINAZIONE PRODUTTIVA ARTIGIANALE COMMERCIALE SCHEDA DI RILIEVO AREE LIBERE
Montacchiello/ Via Emilia	

Data 29/06/2020 Scheda n. 01

Comune CASCINA - Denominazione Area - Montacchiello

Via: Emilia

SUPERFICI

Superficie complessiva mq. 203.500

Ampliamento dell'area di Montacchiello a completamento della realtà esistente verso la via Emilia anche con l'integrazione di funzioni di supporto alle attività direzionali, quali quella logistica, in collegamento all'adiacente zona produttiva di Ospedaletto.

- Soggetto a Conferenza di Copianificazione art. 25 della LRT 65/2014 in data 10.04.2020, individuata come intervento SPT1b il cui esito positivo si riporta integralmente dal Verbale della suddetta:

In considerazione dei cospicui potenziamenti proposti per le zone produttive esistenti, il Piano Strutturale Intercomunale dovrà dare precisi indirizzi ai successivi Piani Operativi al fine di individuare le priorità di intervento, e consentendo l'utilizzo delle nuove aree soltanto dopo aver condotto un'analisi approfondita sul patrimonio edilizio esistente – produttivo - non utilizzato o utilizzato in maniera incongrua e che potrebbe essere oggetto di interventi di rigenerazione urbana. L'intervento proposto dovrà comunque essere dimensionalmente ridotto e prescrivere il completamento dell'area produttiva all'interno della viabilità esistente (via Emilia SR 206 a Est, via del Fagiano a Nord) e il fosso presente a Sud.

STATO DI CONSERVAZIONE

Presenza di degrado no parziale totale

DESCRIZIONE/ NOTE :

FORMA DEL LOTTO: forma rettangolare

RECINZIONI: nessuna presenza di recinzione

TIPOLOGIA DELLE PERTINENZE: nessuna pertinenza

OMOGENITA' DEI FABBRICATI: nessun fabbricato



AL02	PIANO STRUTTURALE INTERCOMUNALE dei comuni di Pisa e Cascina QUADRO CONOSCITIVO AREE A DESTINAZIONE PRODUTTIVA ARTIGIANALE COMMERCIALE SCHEDA DI RILIEVO AREE LIBERE
ospedaletto	

Data 29/06/2020 Scheda n. 02

Comune CASCINA - Denominazione Area - Ospedaletto

Via: di Titignano

SUPERFICI

Superficie complessiva mq. 374.727

L'area produttiva di Ospedaletto è stata ritenuta a livello regionale una delle aree strategiche che, per caratteristiche infrastrutturali e disponibilità di spazi nuovi o recuperabili, può rappresentare una piattaforma ad alta capacità di attrazione degli investimenti. I processi di conversione industriale e di sostituzione dell'attività produttiva con quella commerciale e di servizio ha notevolmente mutato l'originaria fisionomia dell'area rendendola sostanzialmente mista. Alla modifica dei connotati funzionali non è corrisposta una qualificazione sotto il profilo dei servizi alle nuove attività, tanto meno della qualità urbana. Pur ammettendo una potenziale espansione delle attività in direzione della logistica e dei servizi alle imprese, si prevede l'incremento della dotazione complessiva di verde e la progettazione unitaria di un nuovo sistema di arredo urbano.

- Soggetto a Conferenza di Copianificazione art. 25 della LRT 65/2014 in data 10.04.2020, individuata come intervento SPT2 il cui esito positivo si riporta integralmente dal Verbale della suddetta:

“In considerazione dei cospicui potenziamenti proposti complessivamente per le zone produttive esistenti, il Piano Strutturale Intercomunale dovrà dare precisi indirizzi ai successivi Piani Operativi al fine di individuare le priorità di intervento, e consentendo l'utilizzo delle nuove aree soltanto dopo aver condotto un'analisi approfondita sul patrimonio edilizio esistente – produttivo - non utilizzato o utilizzato in maniera incongrua e che potrebbe essere oggetto di interventi di rigenerazione urbana. L'intervento proposto dovrà comunque essere dimensionalmente ridotto e prescrivere il completamento dell'area produttiva all'interno della viabilità esistente (via Emilia SR 206 a Ovest, via Titignano a Ovest).”

STATO DI CONSERVAZIONE

Presenza di degrado no parziale totale

DESCRIZIONE/ NOTE :

FORMA DEL LOTTO: forma trapezoidale

RECINZIONI: nessuna presenza di recinzione

TIPOLOGIA DELLE PERTINENZE: nessuna pertinenza

OMOGENITA' DEI FABBRICATI: nessun fabbricato

