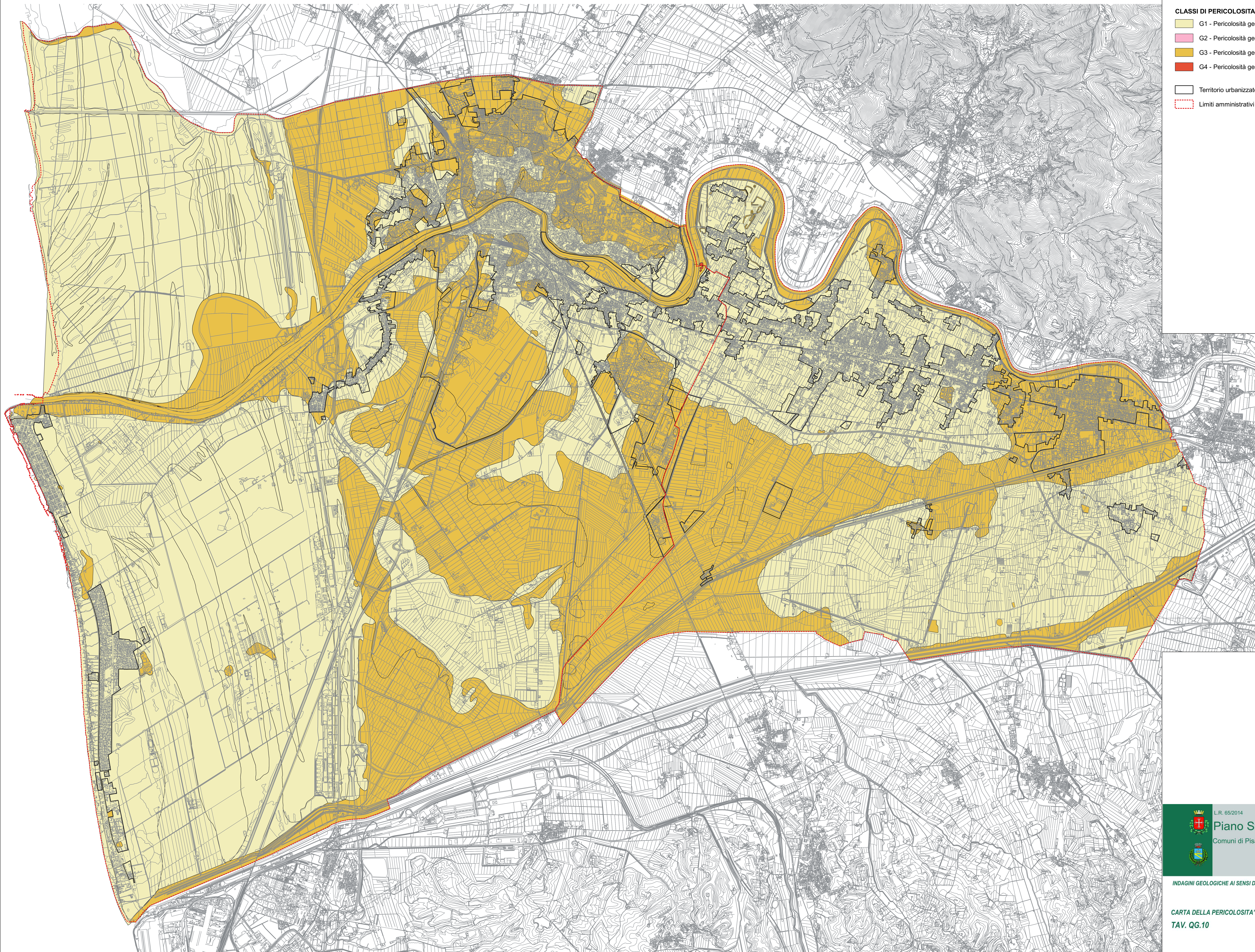


LEGENDA

- CLASSI DI PERICOLOSITA' GEOLOGICA**
- G1 - Pericolosità geologica bassa
 - G2 - Pericolosità geologica media
 - G3 - Pericolosità geologica elevata
 - G4 - Pericolosità geologica molto elevata
- Territorio urbanizzato
- Limiti amministrativi



L.R. 65/2014
Piano Strutturale Intercomunale
Comuni di Pisa e Cascina

INDAGINI GEOLOGICHE AI SENSI DEL DPGR 53/R del 25/10/2011

CARTA DELLA PERICOLOSITA' GEOLOGICA
TAV. QG.10

scala 1:25000

Indagini geologiche:
Studio Geotek
Geol. Roberta Giorgi

Progettazione:
Ufficio di Piano comuni di Pisa e Cascina
Coordinamento Piano: Arch. Sandra Gabatti
Responsabile del Procedimento: Ing. Daisy Ricci

Studio idraulico:
Hydropro
Ing. Giacomo Giacuzzi

Data: Marzo 2020