

Variante di monitoraggio al  
Regolamento Urbanistico  
con contestuale  
Variante al Piano Strutturale

per adeguamento e redistribuzione  
dell'attuale dimensionamento di previsione

Alessio Antonelli Sindaco  
Giorgio Catalani, Silvia Innocenti Assessori  
Fernando Piero Rosario Melia  
Luca Barsotti, Alessandro Ribechini  
Giovanni Greco, Paola Baglini

Gruppo di lavoro  
Pianificazione del Territorio e lavori pubblici

Elena Pugi Responsabile del Procedimento  
Chiara Papucci Garante della Comunicazione  
Sabina Testi Progettista Coordinatore  
Davide Tonelli Progettista Coordinamento Elaborati  
Enrico Bulleri Progettista Coordinamento Norme

Cristina Donati Gruppo di progettazione  
Maria Rosaria Ferrara  
Alco Lenzi, Anna Martini  
Maurizio Meini, Ilaria Novi  
Rosaria Ruta, Chiara Turini  
Massimiliano Vannini

Oliivetta Cocchiarelli, Sara Fantozzi Supporto Amministrativo  
Tiziana Ghelarducci, Florio Panaiotti  
Chiara Papucci, Saverio Saviozzi  
Caterina Siega

Hydrogeo aspetti idraulici  
Ingegneria per l'ambiente e il territorio

Studio Geologico Alessandro Murrazzu aspetti geologici

Tagas Soc. Coop. aspetti mobilità e traffico

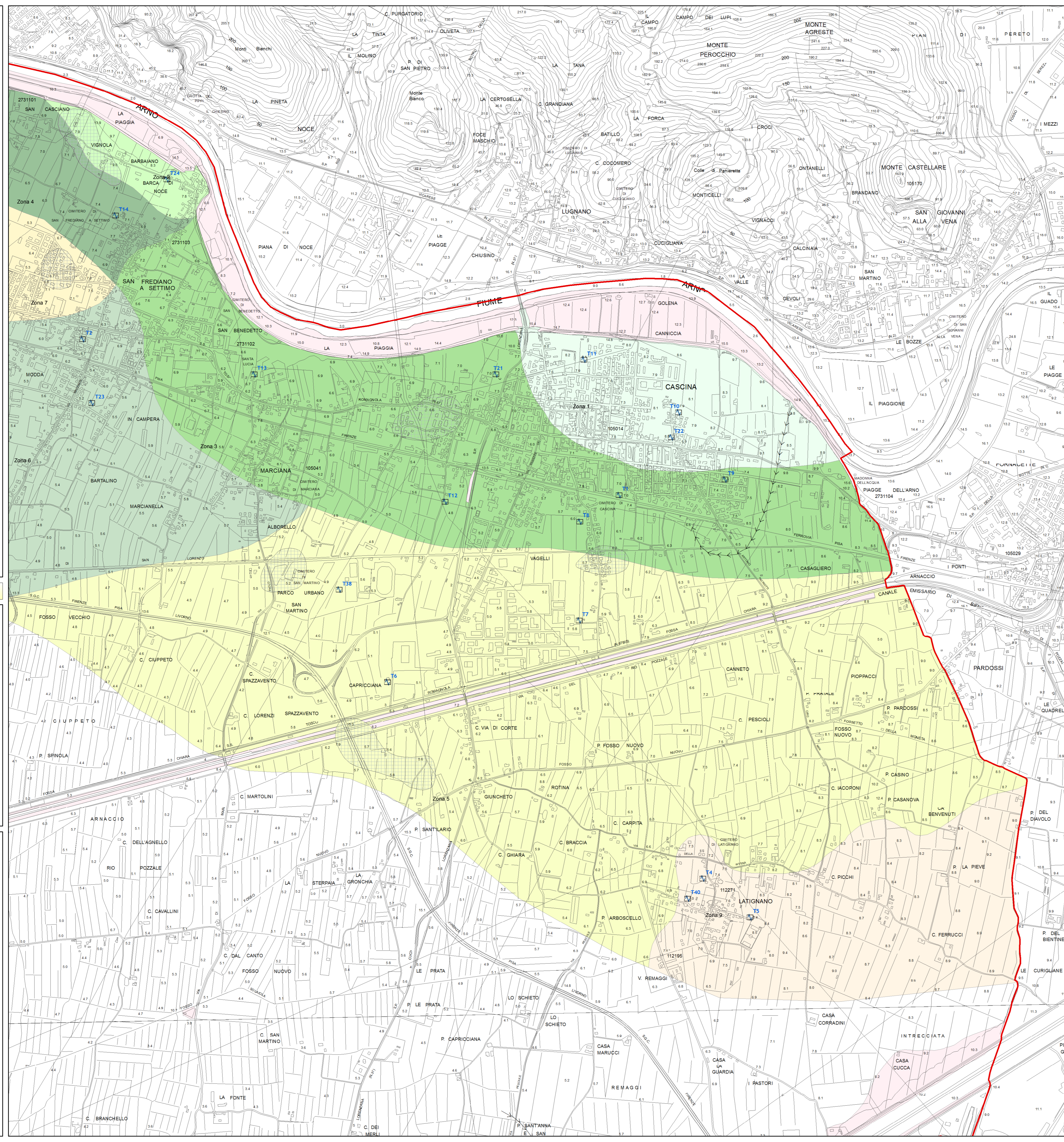
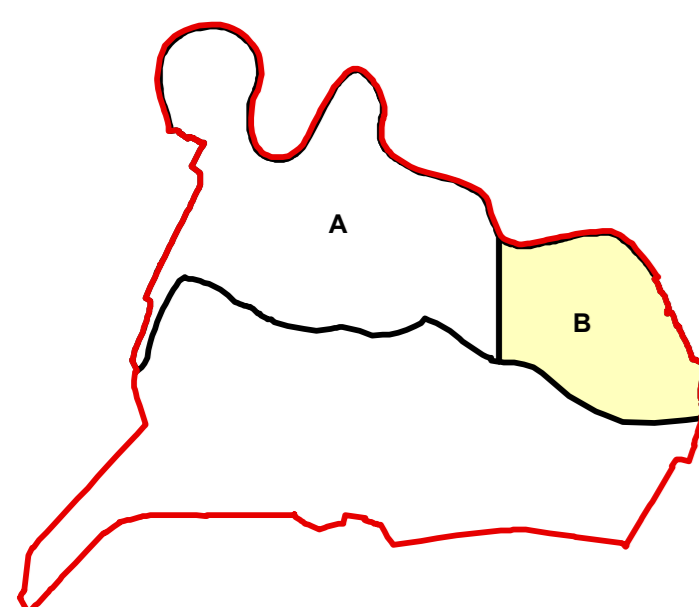
CARTA DELLE MICROZONE  
OMOGENEE IN PROSPETTIVA  
SISMICA - MOPS

OGGETTO  
Tav.9B  
(con integrazioni richieste dall'Ufficio Tecnico  
del Comune di Cascina di Anno Vigesimo  
Livorno-Lucca Plus - comunicazione  
PEC n.130793/2014 del 30/03/2014)

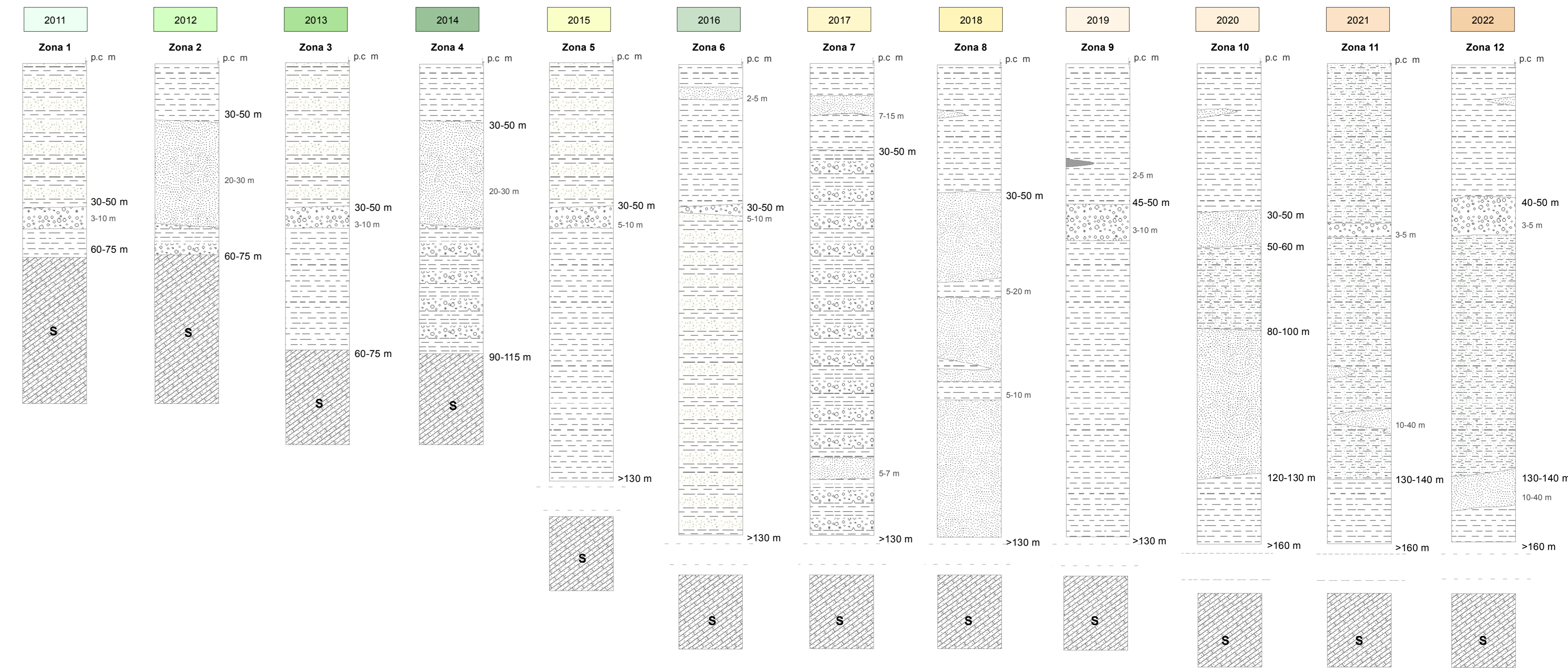
Dicembre 2014 data

APPROVAZIONE

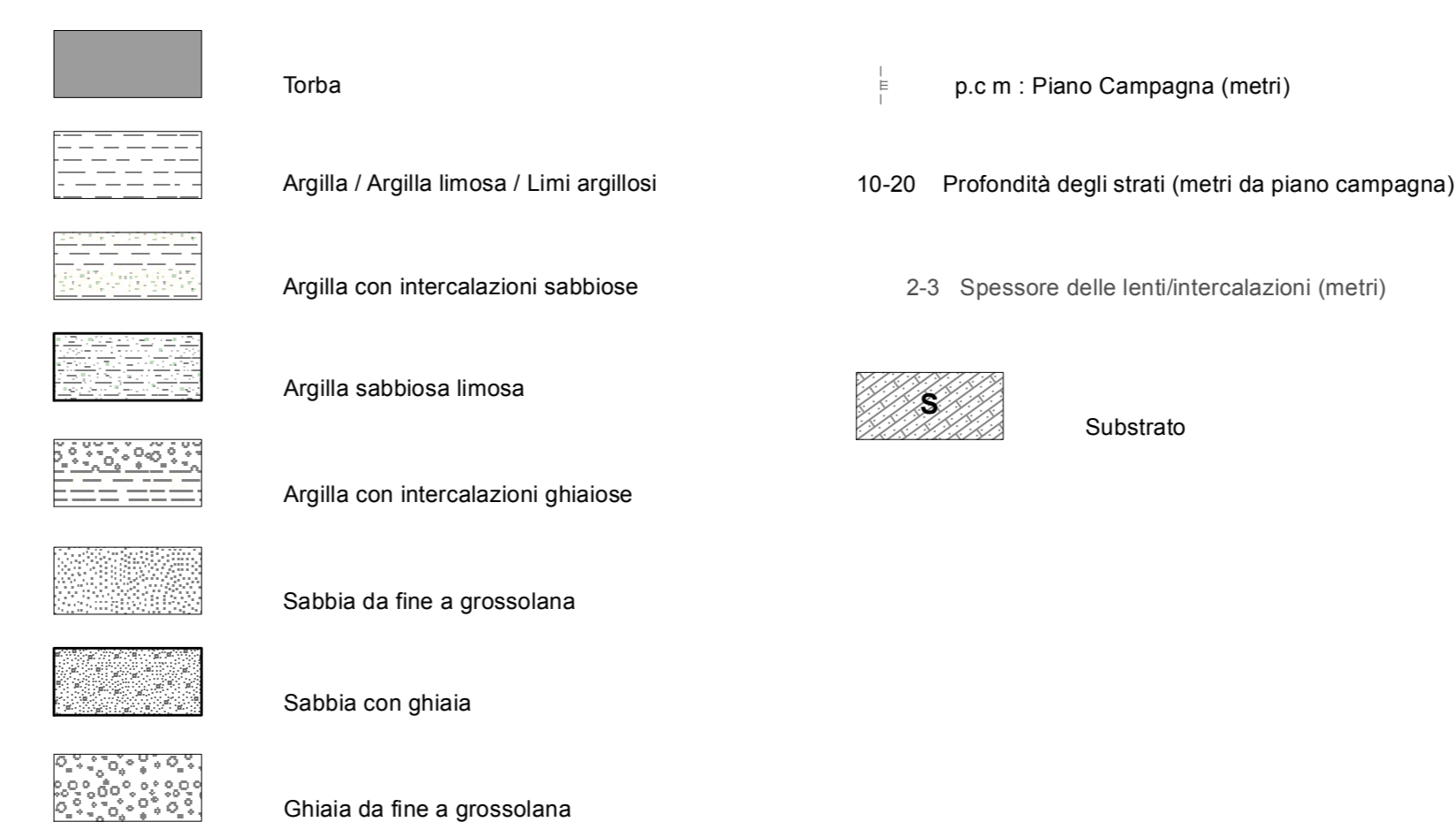
Quadro d'Unione



ZONE STABILI SUSCETTIBILI DI AMPLIFICAZIONI LOCALI



Litologia dei terreni di copertura



ZONE DI ATTENZIONE PER INSTABILITA'

Cedimenti diffusi e differenziali per presenza di terreni con scadenti caratteristiche geotecniche (argini, depositi di golaena, bonifica per colmata)

Z<sub>A01</sub> - Zona di Attenzione per liquefazioni tipo 1

ELEMENTI LINEARI

Asse di paleoalveo

Stazione microtremore a stazione singola (HVSr)